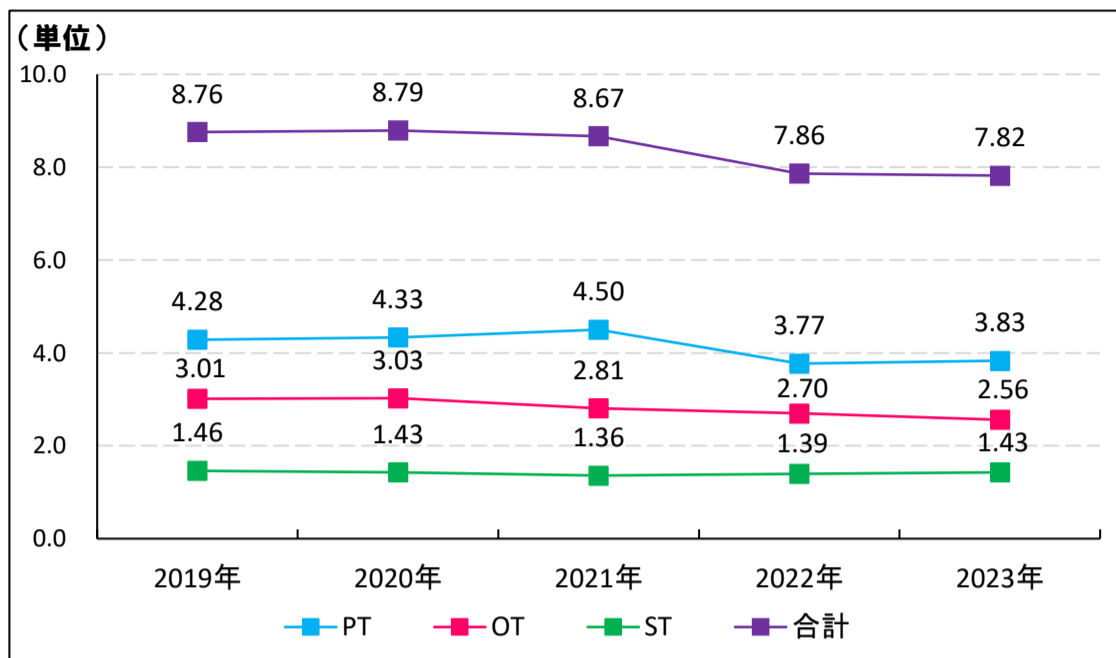


1 入院

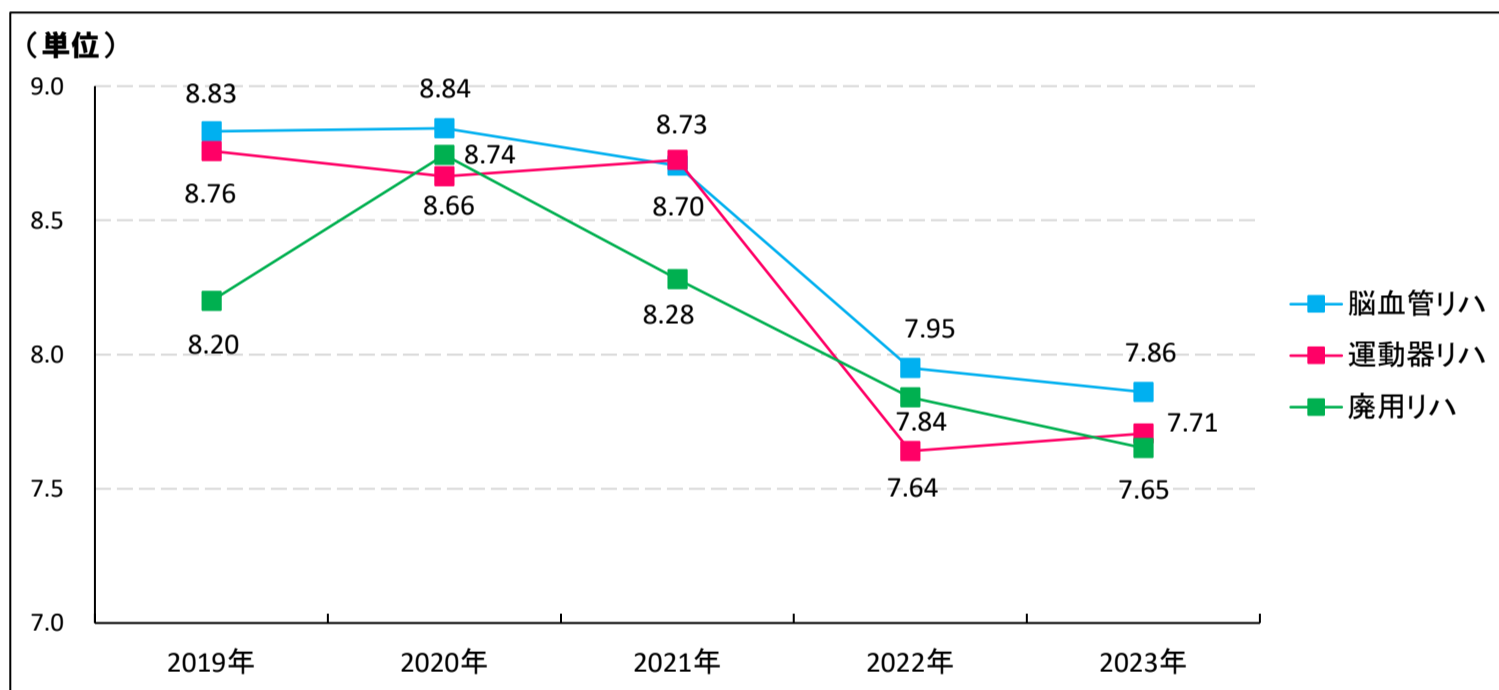
1- I リハビリ実施単位数・単価

①患者1人1日あたりのリハビリ単位数・年別

当院では、1日平均7.82単位（1単位=20分）の個別リハビリテーションを提供しています。



②疾患別リハビリ単位数・年別（脳血管・運動器・廃用）



③スタッフ配置数

より良い医療を提供できるよう、必要かつ十分なスタッフを配置しています。

病棟	病床数	診療部				回復期支援部・生活期支援部								栄養部		サポート部（事務）			
		医師	薬剤師	放射線技師	臨床検査技師	マネジャー	看護師	ケアワーカー（介護福祉士）	理学療法士	作業療法士	言語聴覚士	ソーシャルワーカー	管理栄養士	栄養士	調理師	スタッフサポート	カスタマーサービス	病棟クラーク	リハビリスケジュールサポート
4F	60	3	2			4	28	16	25	17	8	4	2					2	
3F	60	3	2			4	28	16	25	17	8	4	2					2	
2F	60	3	2			4	28	16	26	17	7	4	2					2	
外来・通所		2				1	3	2	8	5	4	1						4	
訪問						1			10	7	3							3	
1F				2	3	2	2							10	8	7	4		4

上記のスタッフに調理補助等を含めたスタッフ実配置数 計440名 2023年4月1日時点