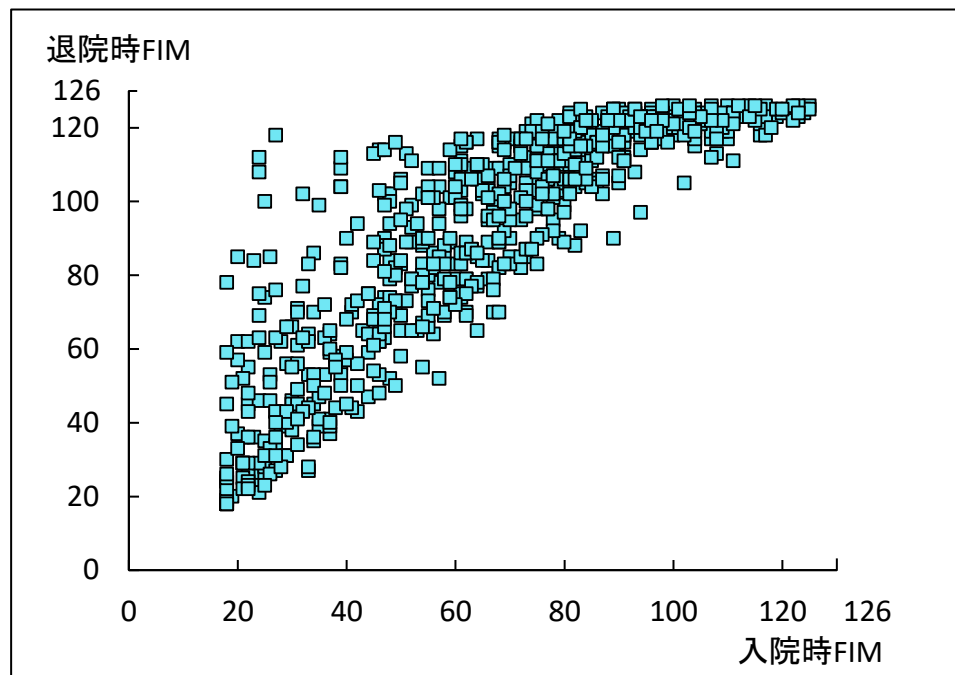


1-V リハビリによる改善

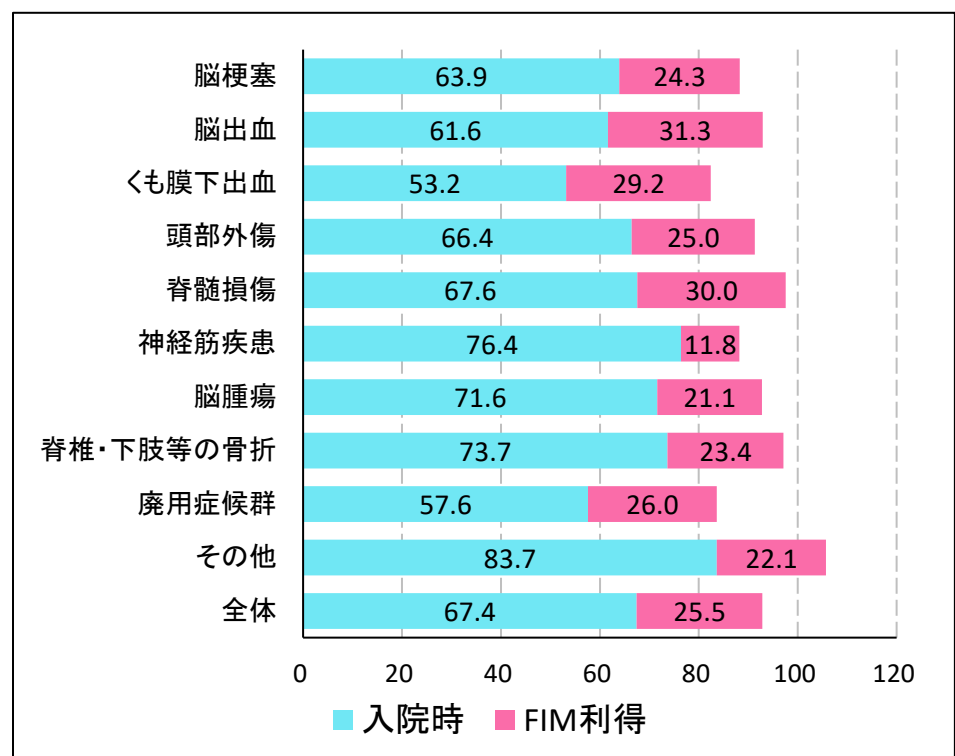
①FIM入院時・退院時の散布図 (n = 766)

日常生活の自立度の指標であるFIM (Functional Independence Measure) の利得 (退院時FIM - 入院時FIM) は平均25.5点改善しました。

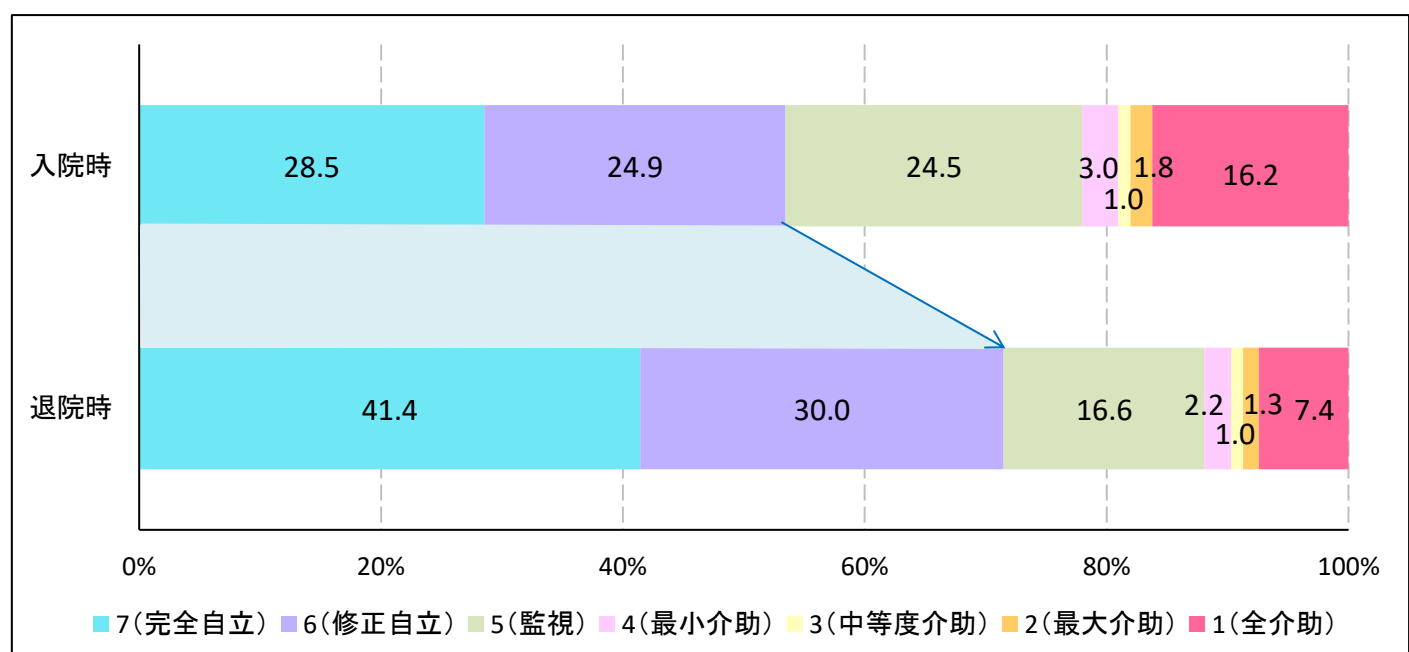


②ADLの改善 (疾患別) (n = 766)

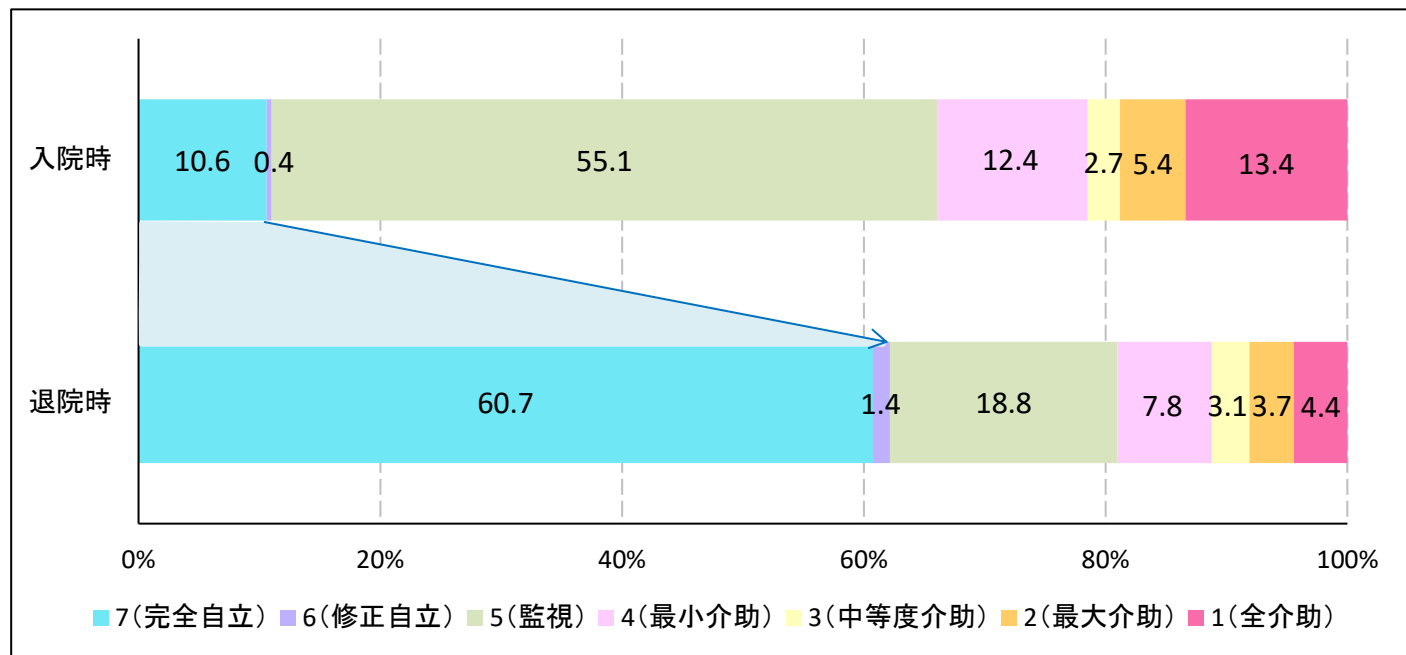
FIM利得算出方法
= 退院時FIM - 入院時FIM



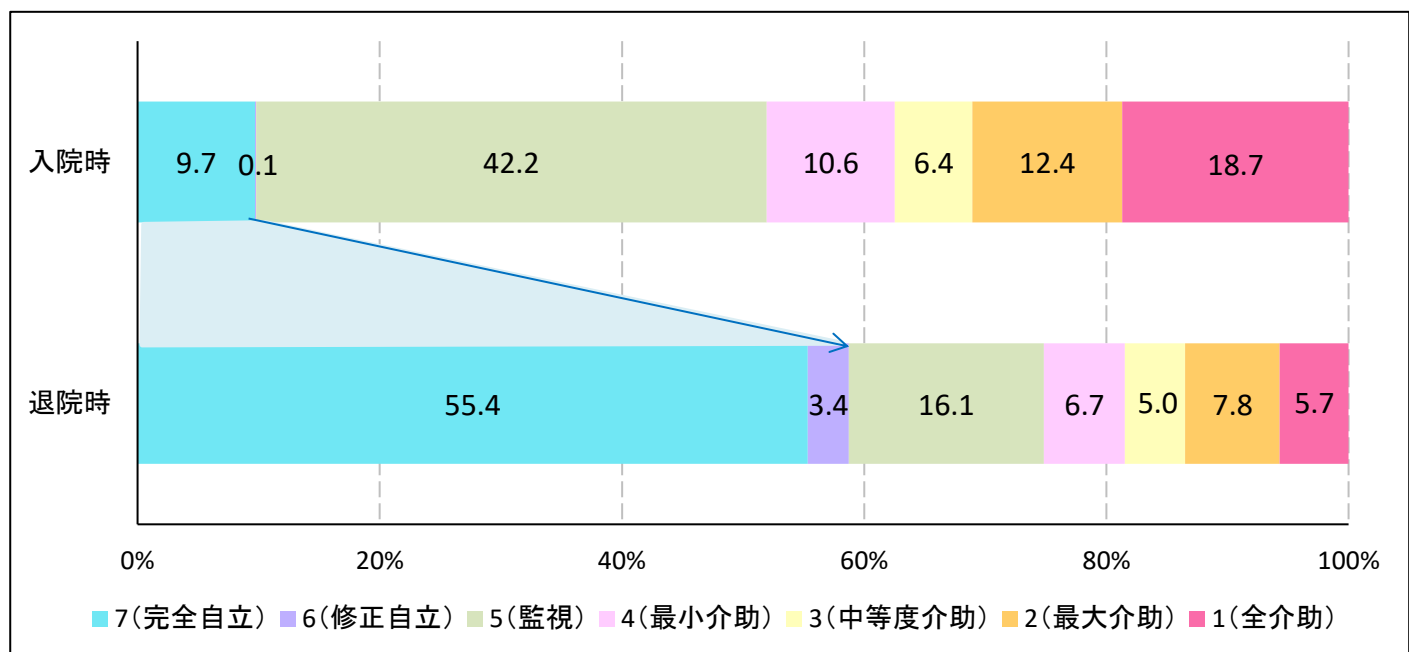
③食事 (n = 766)



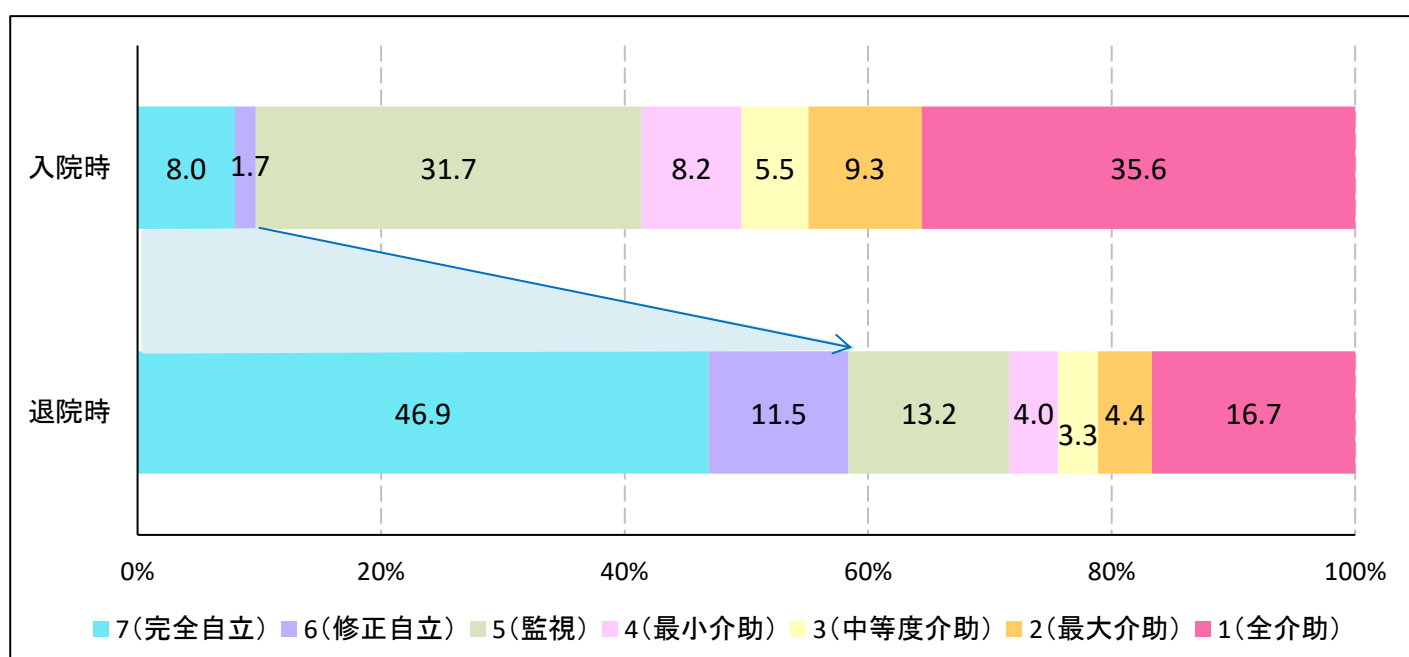
④整容 (n = 766)



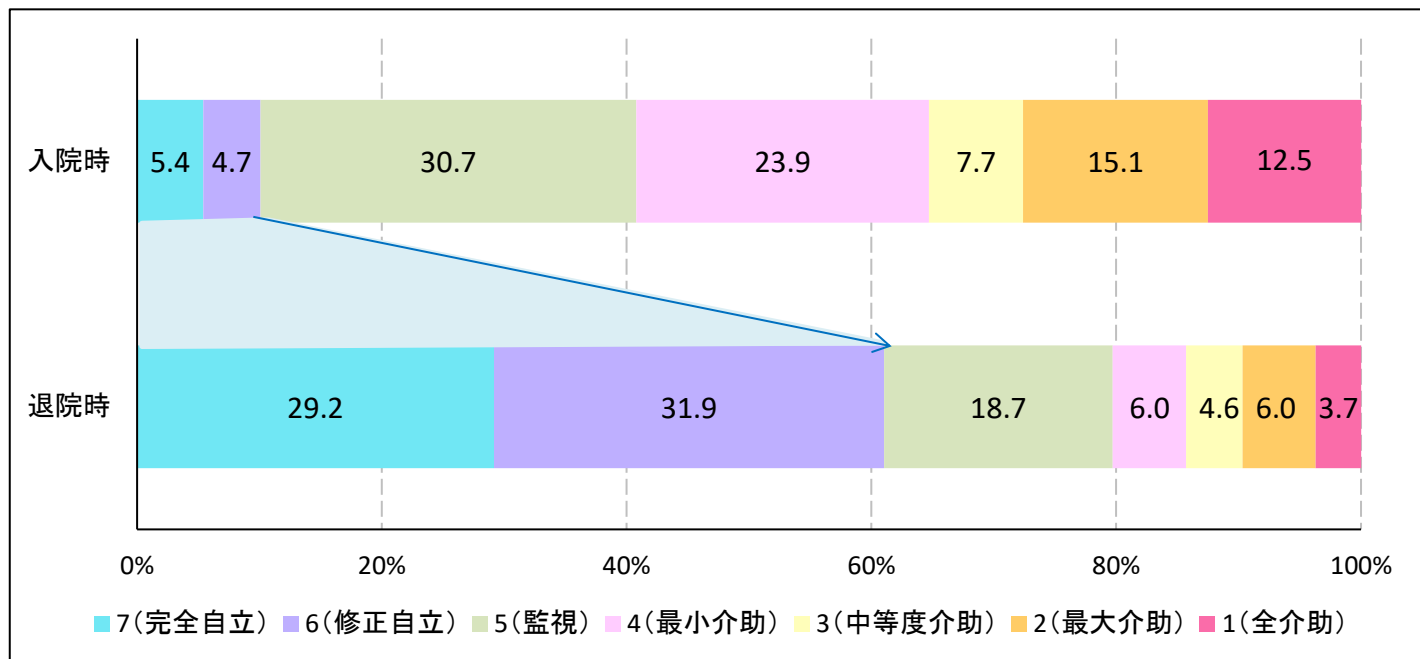
⑤更衣上 (n = 766)



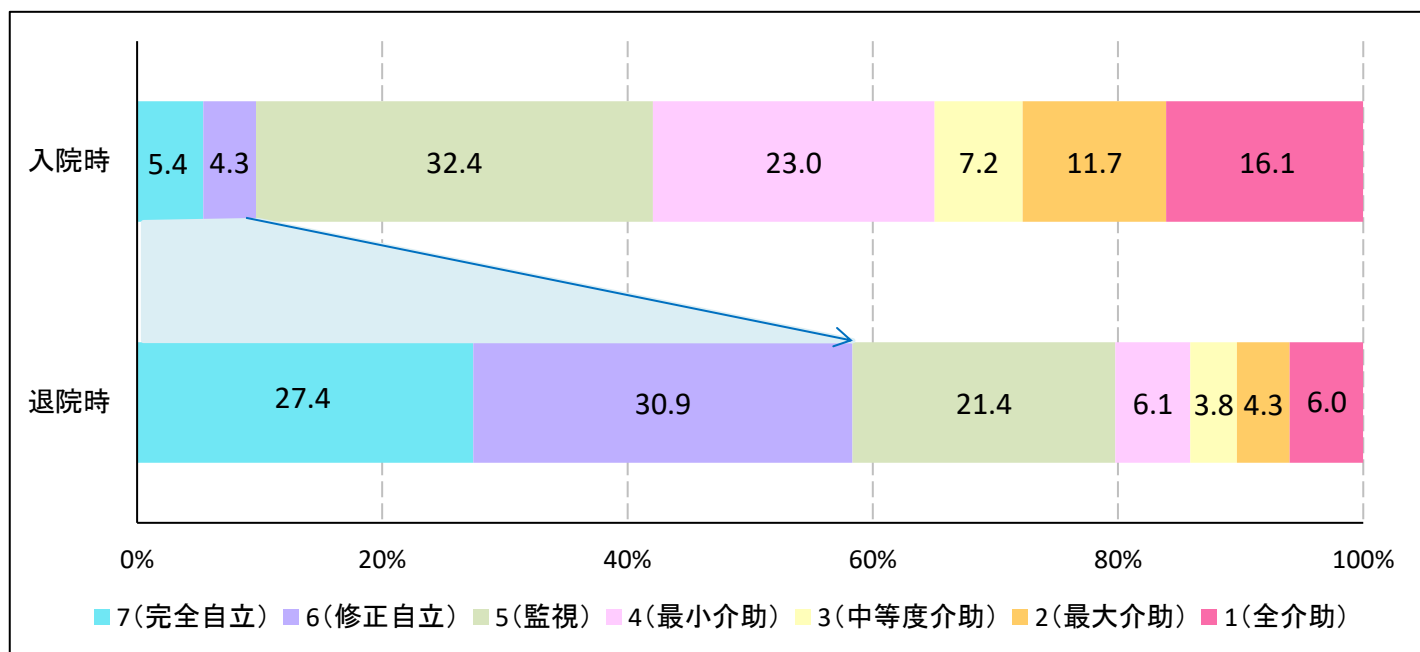
⑥更衣下 (n = 766)



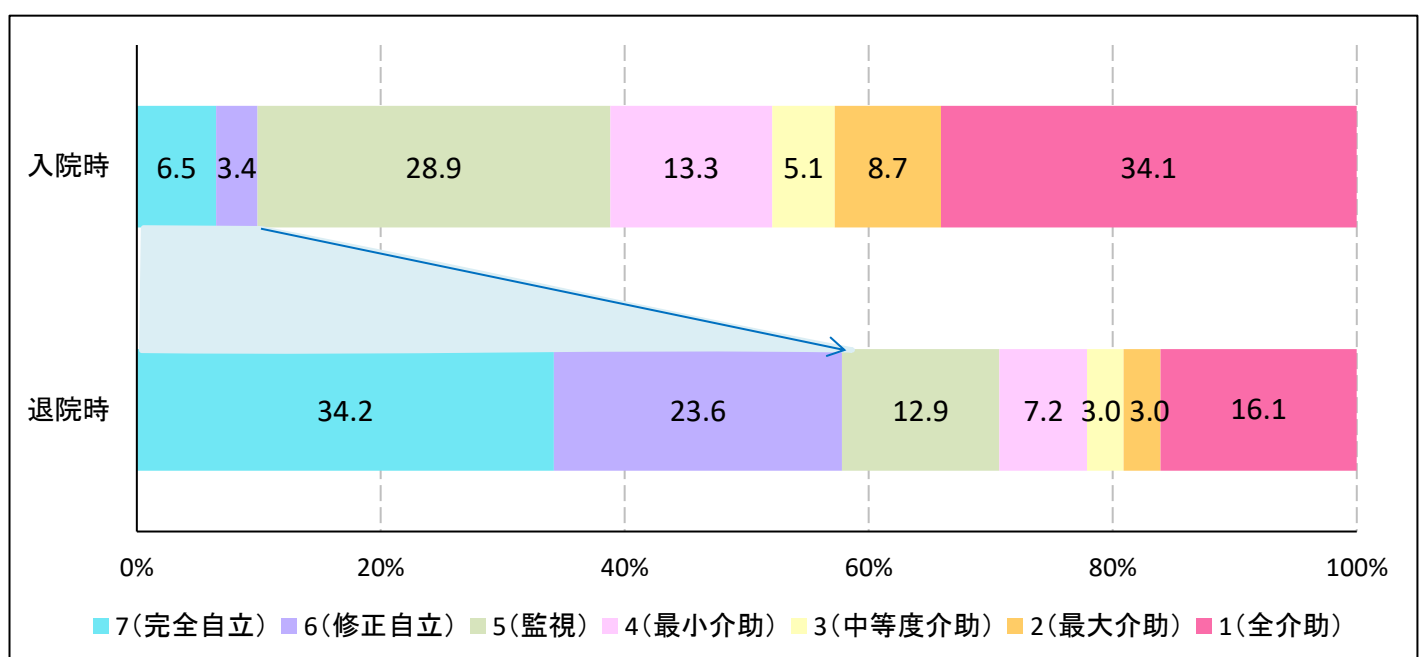
⑦ ベッド移乗 (n=766)



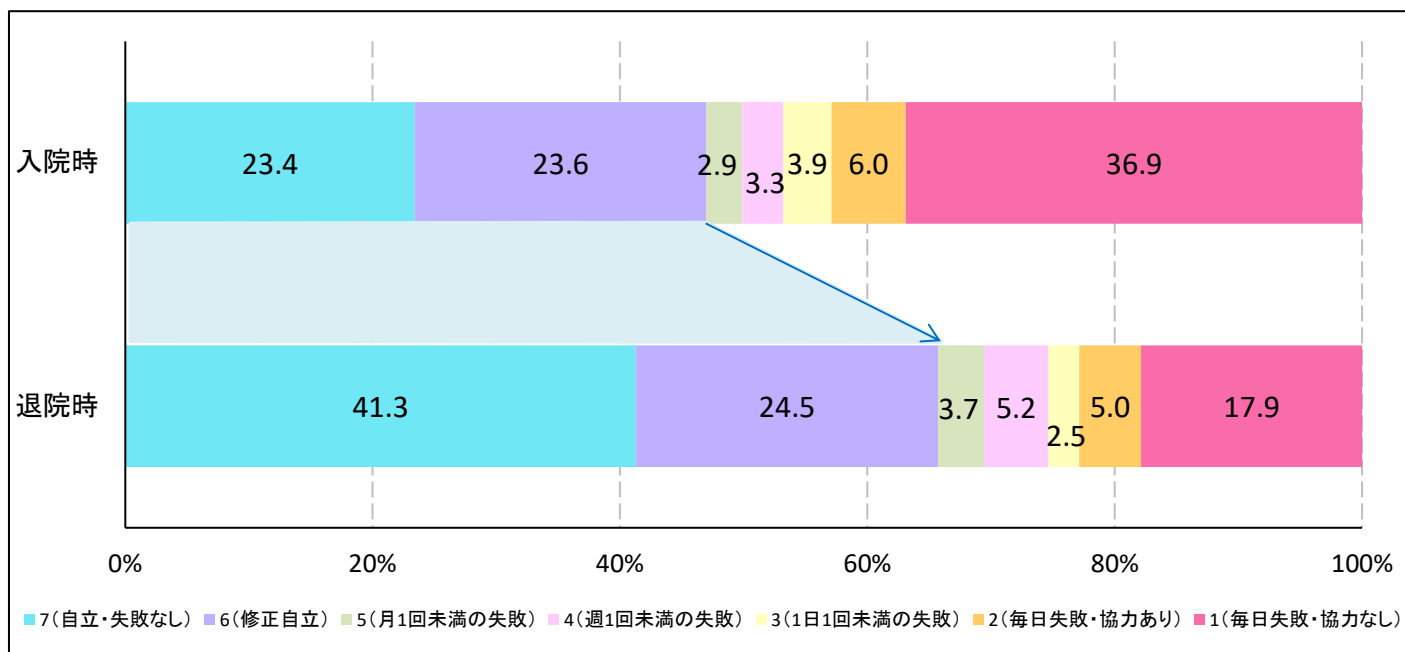
⑧ トイレ移乗 (n=766)



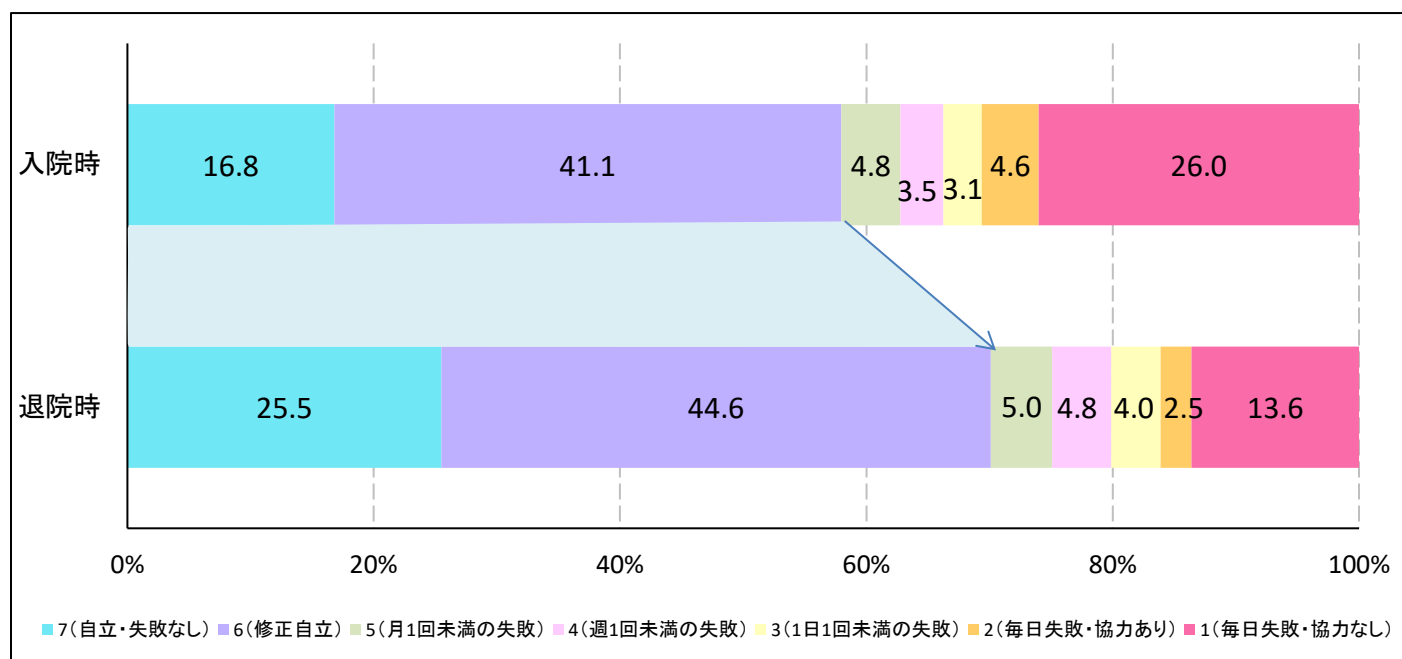
⑨ トイレ動作 (n=766)



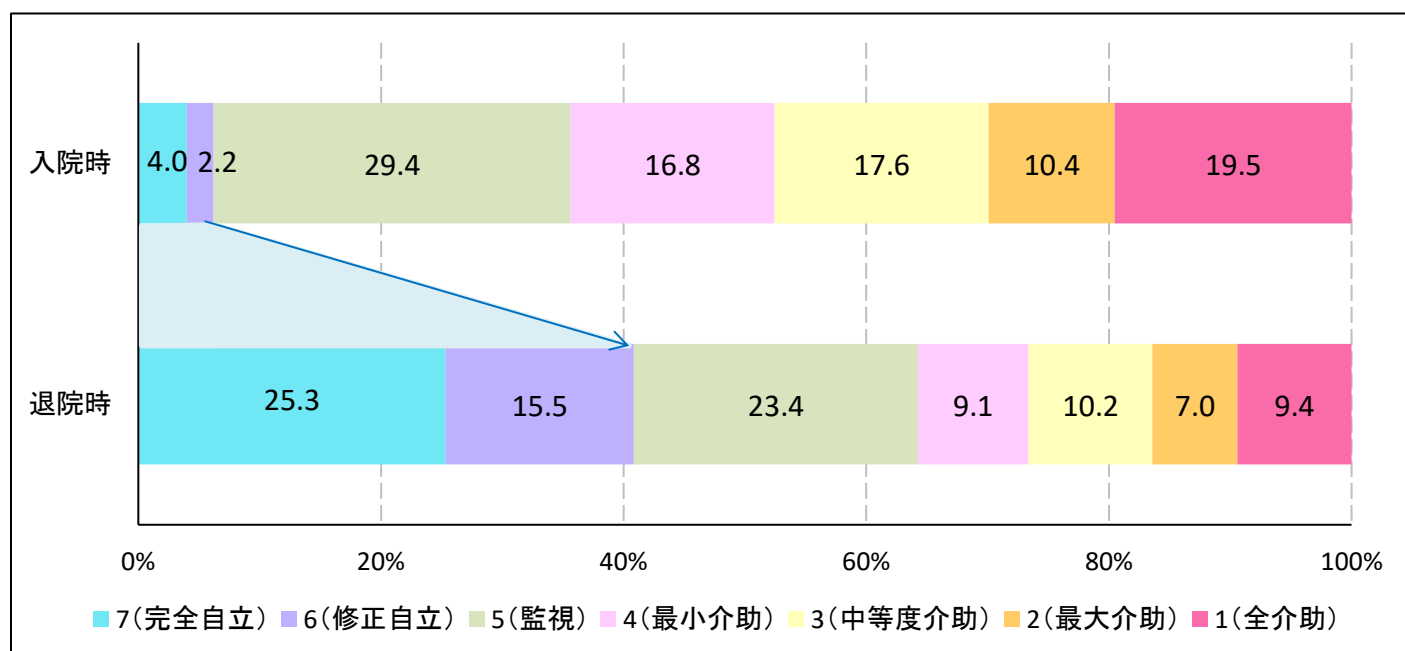
⑩ 排尿コントロール (n = 766)



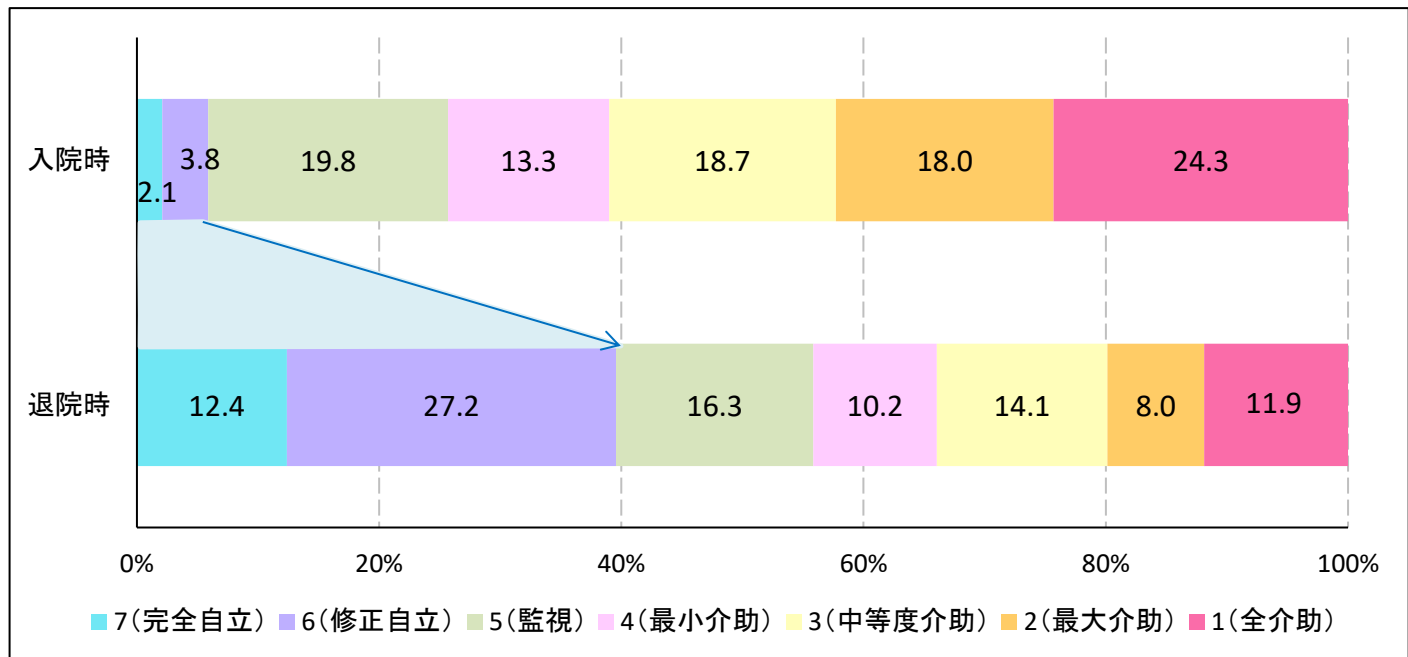
⑪ 排便コントロール (n = 766)



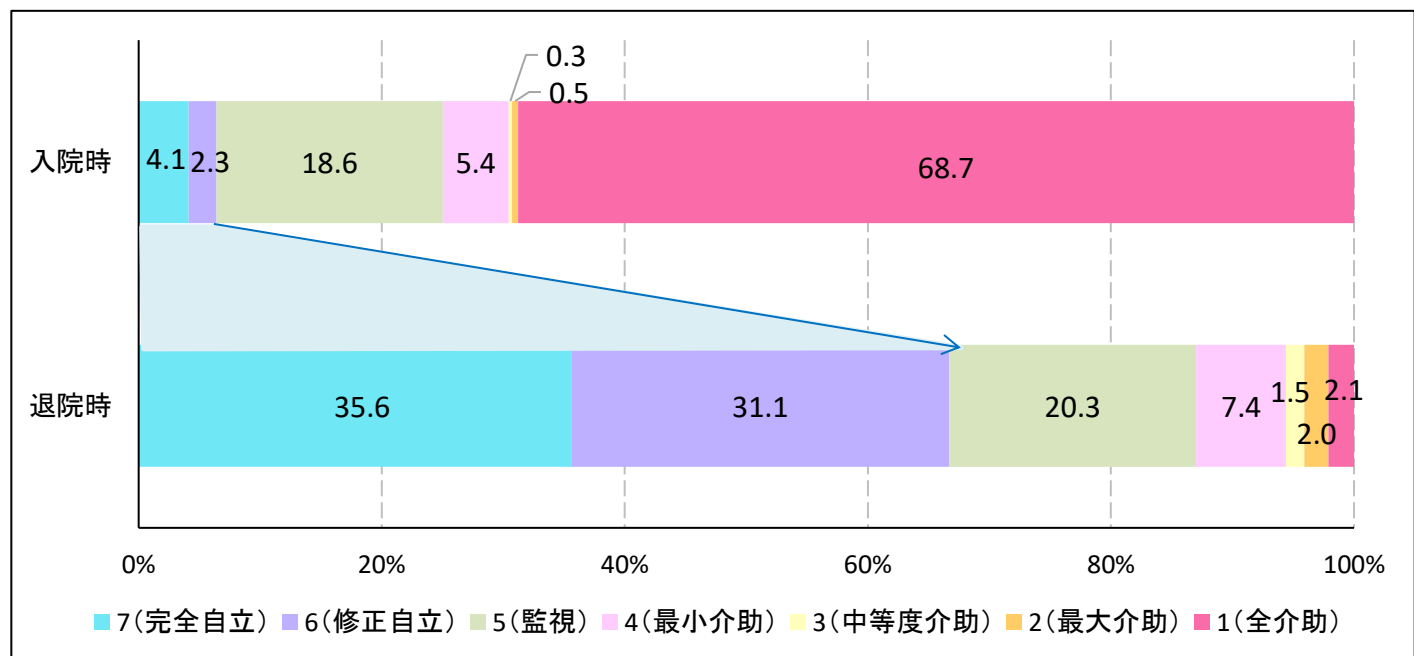
⑫ 清拭 (n = 766)



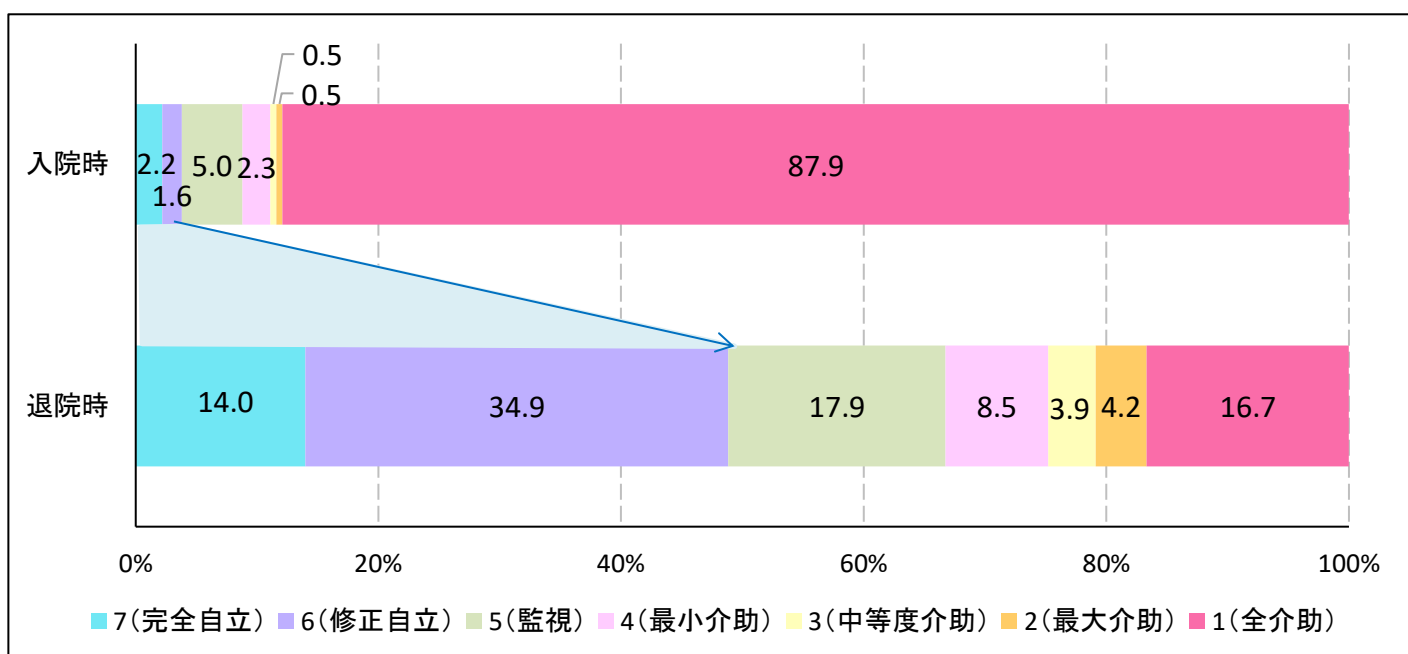
⑬浴槽移乗 (n = 766)



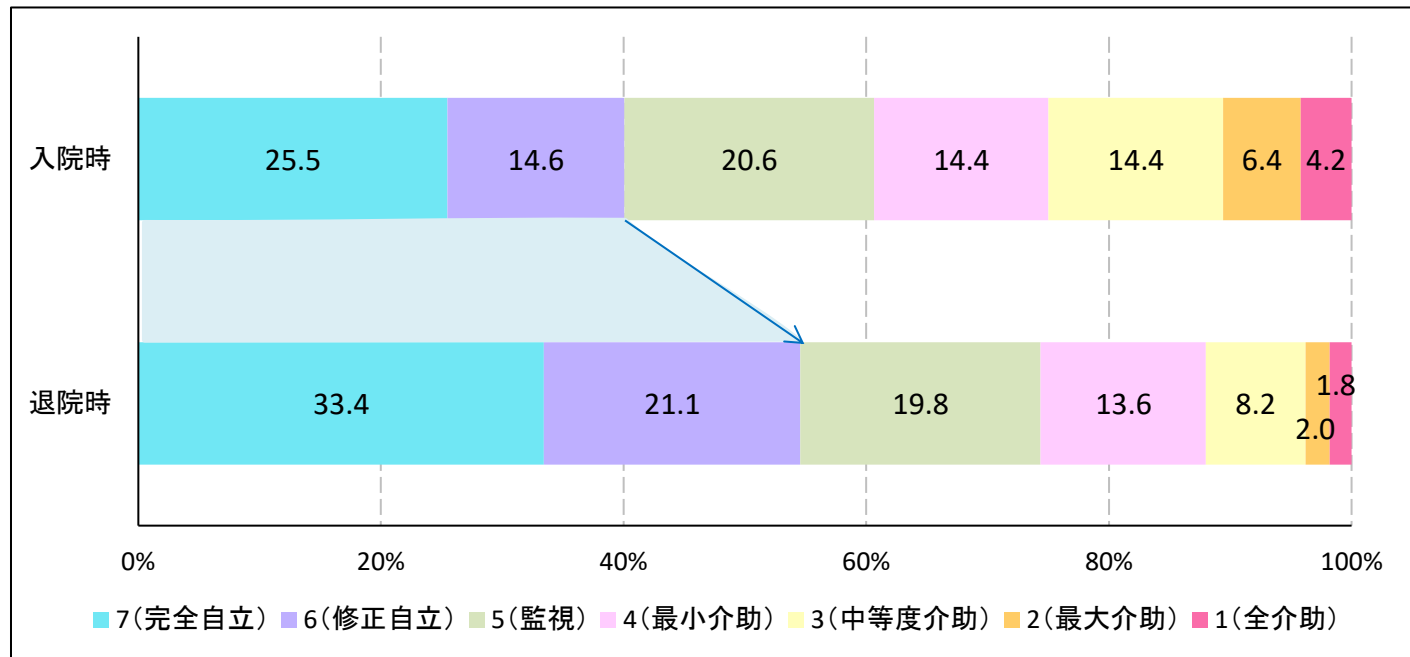
⑭移動(歩行) (n = 607 ※退院時の移動方法が歩行である方に限定)



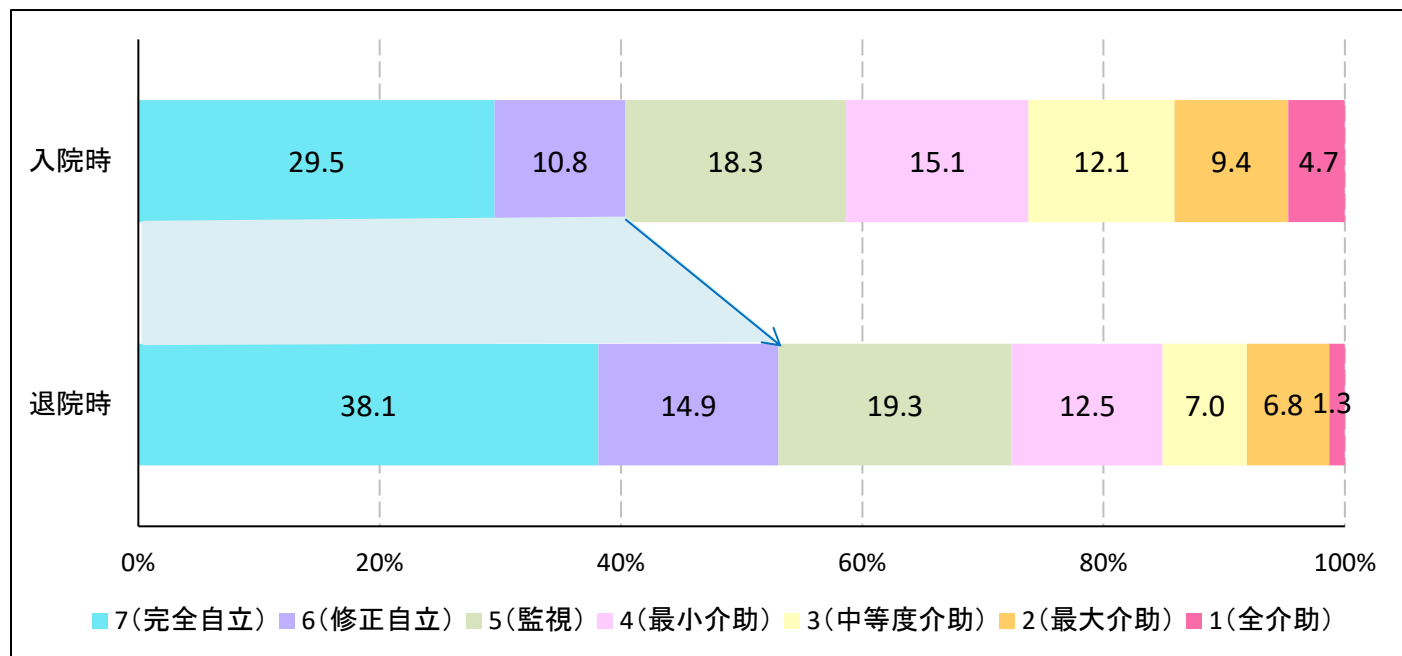
⑮階段 (n = 766)



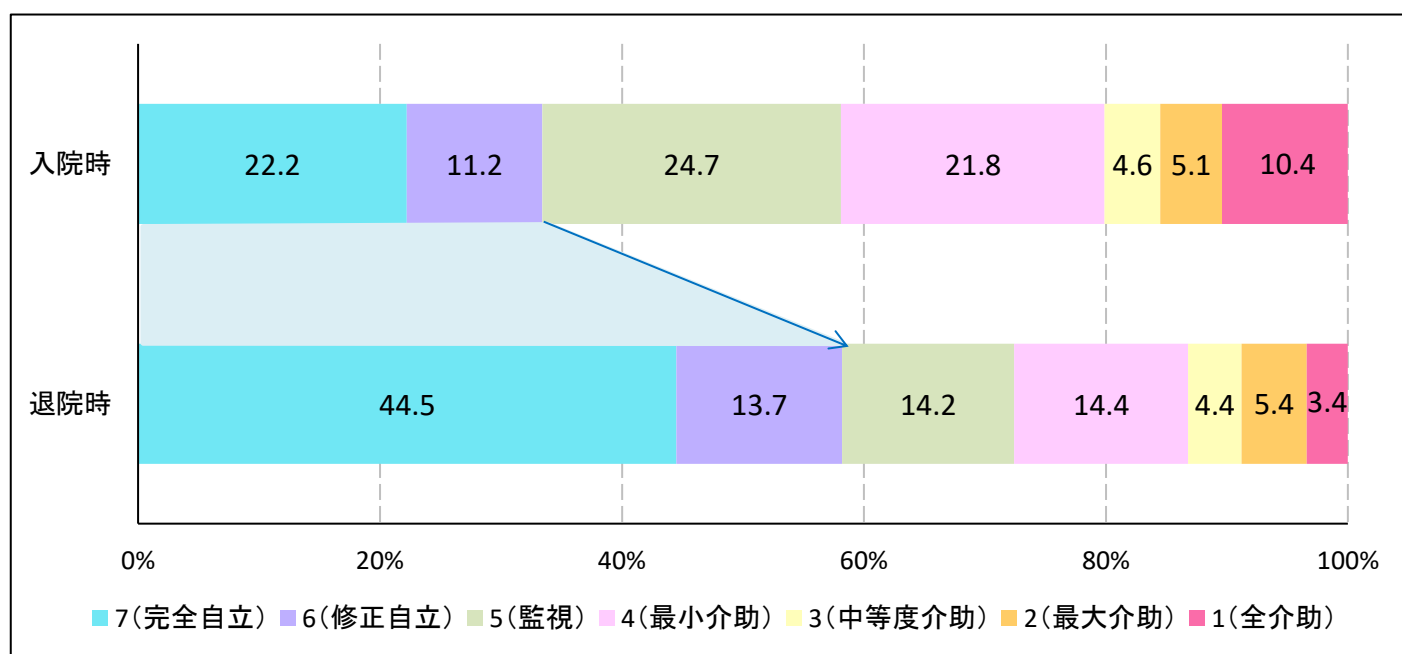
⑯言語理解 (n = 766)



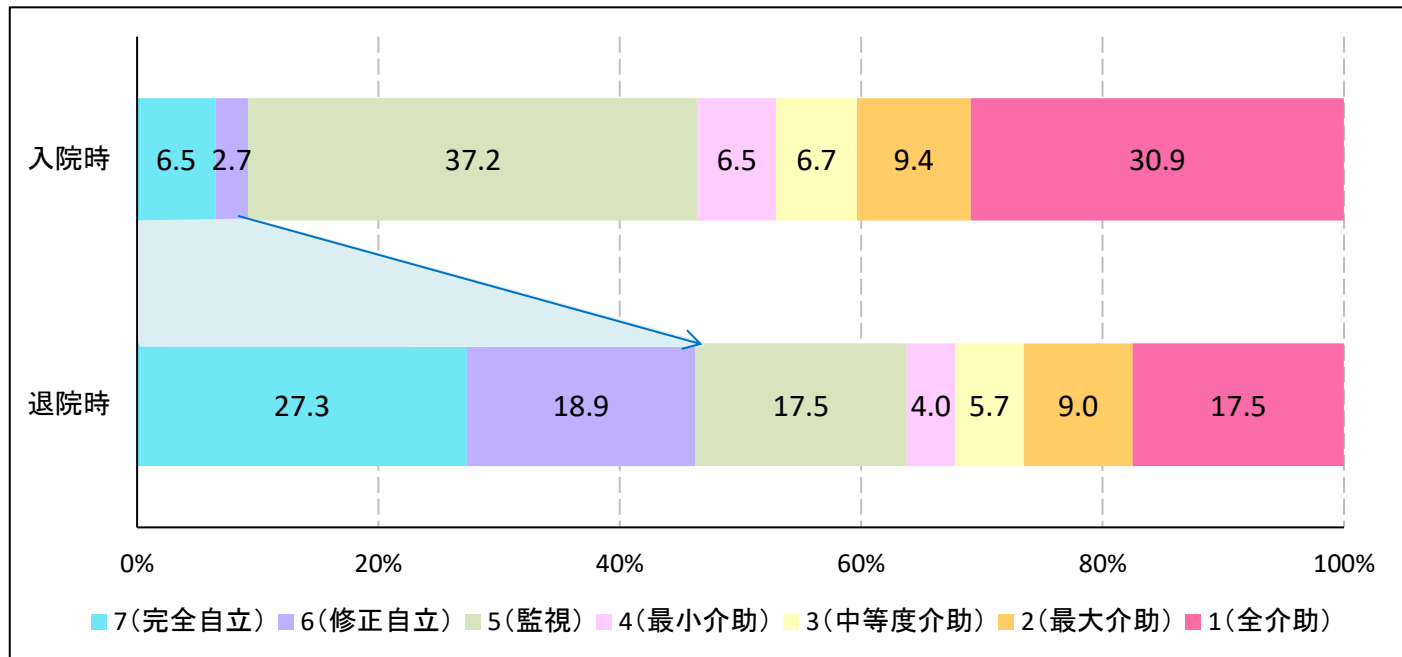
⑰言語表出 (n = 766)



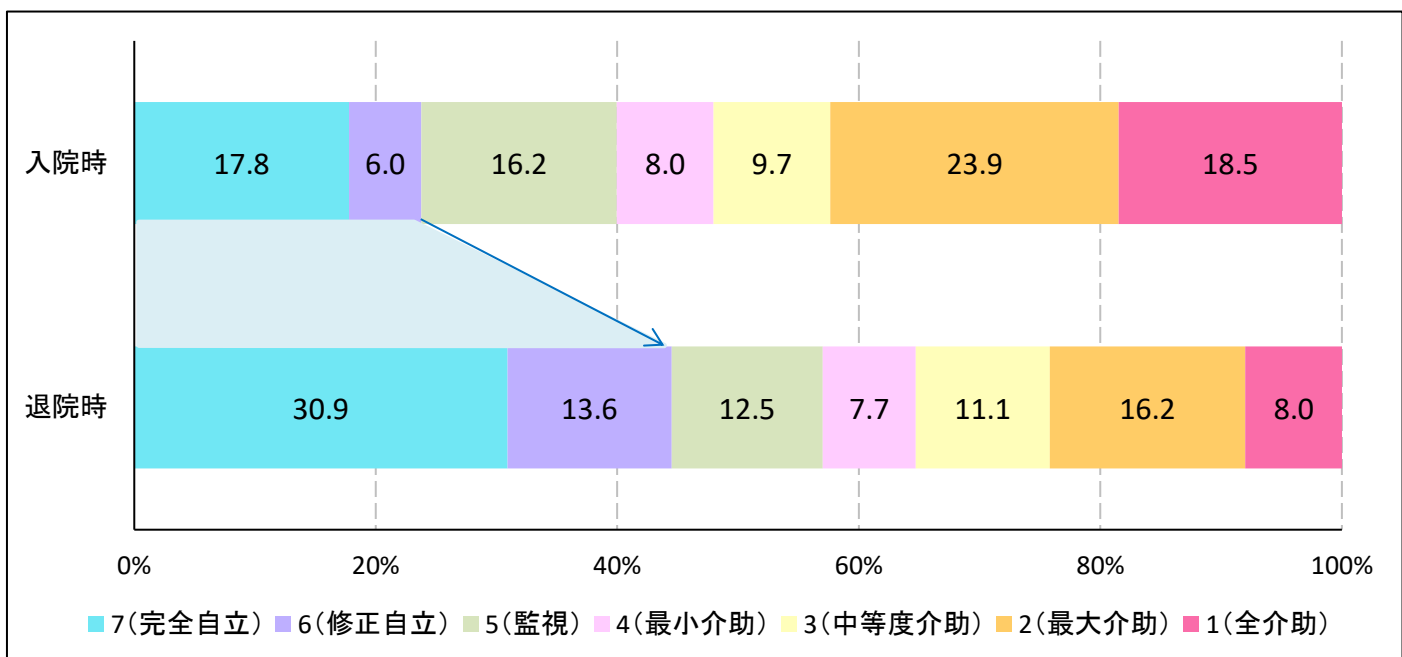
⑱社会的交流 (n = 766)



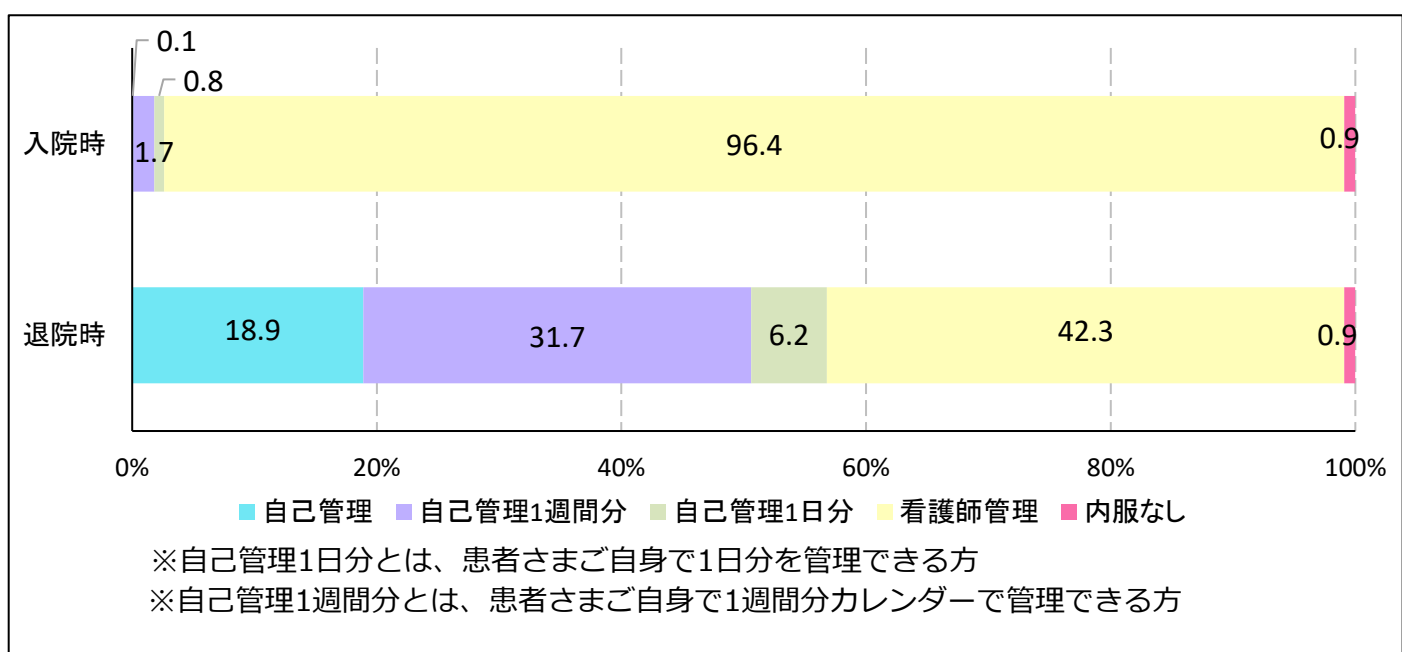
⑱問題解決 (n = 766)



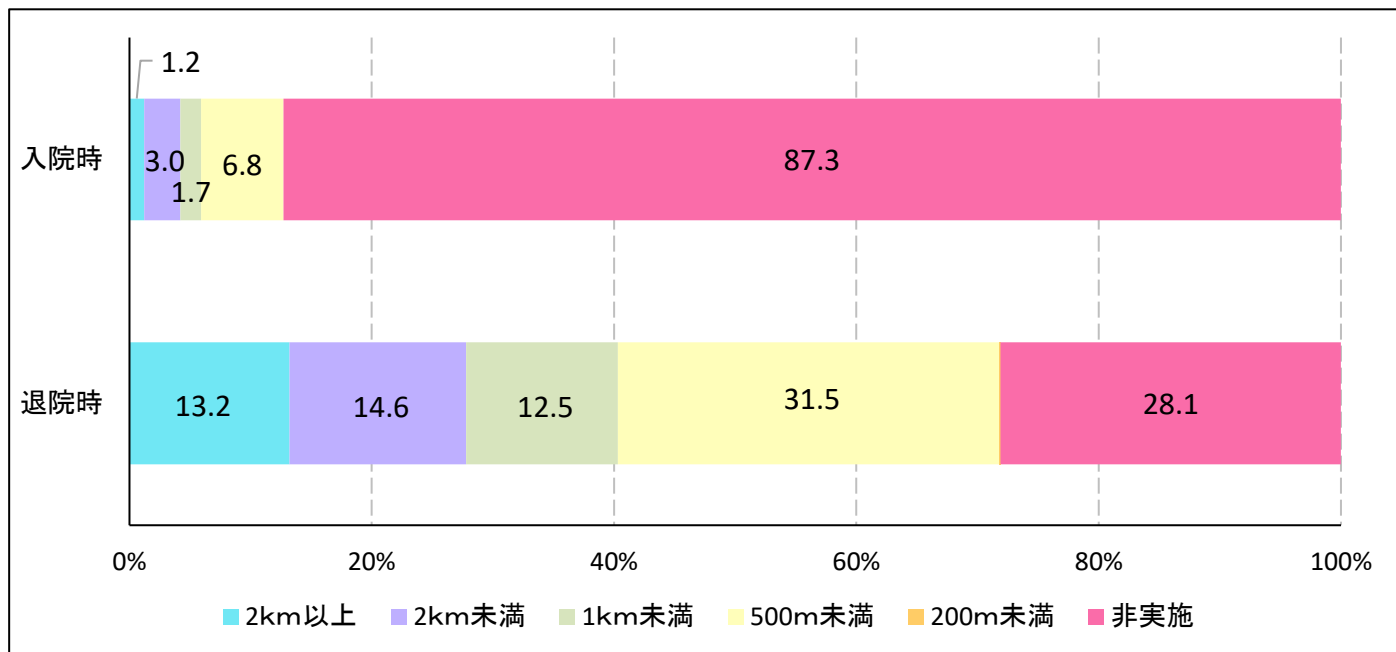
⑳記憶 (n = 766)



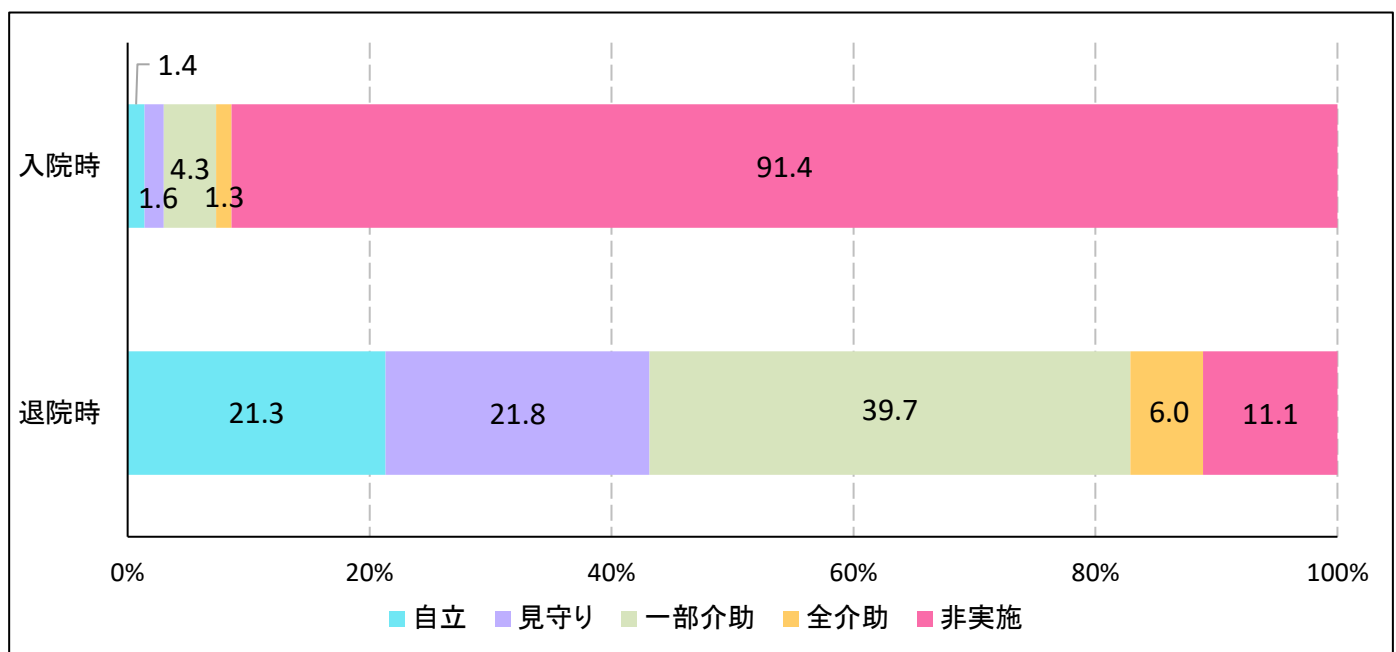
㉑内服管理 (n = 755)



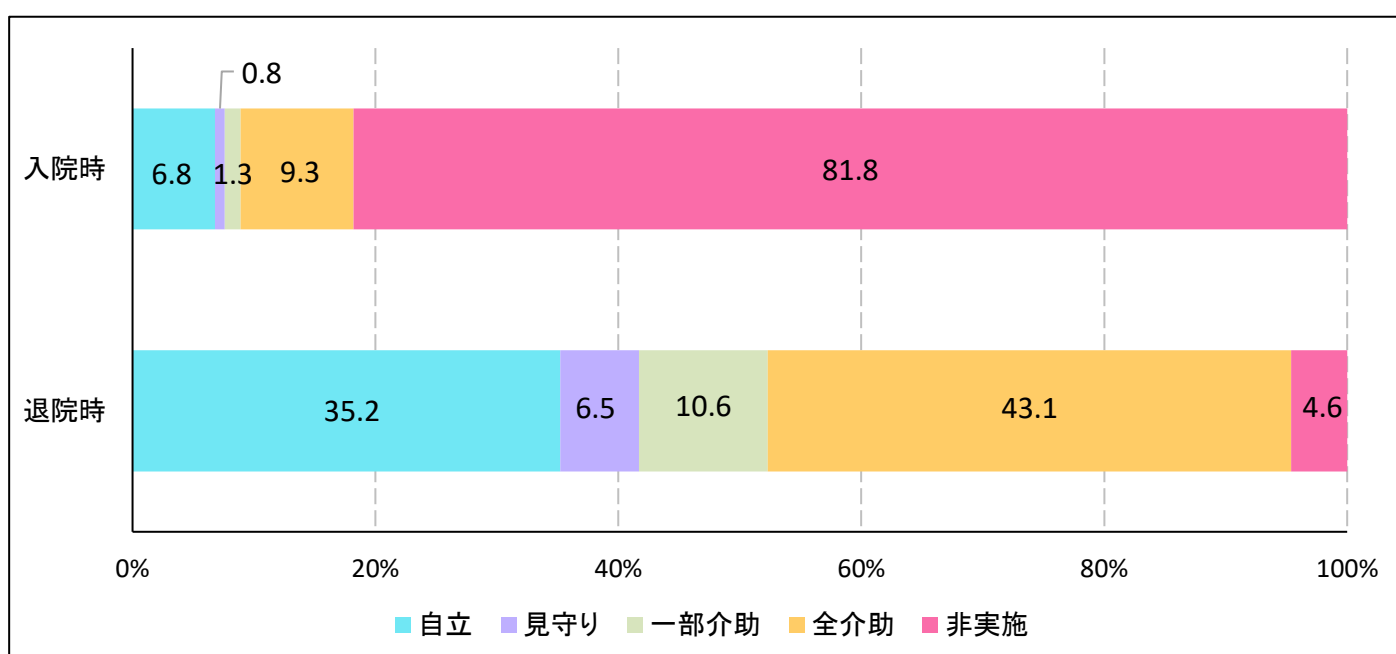
②屋外歩行 (n = 766)



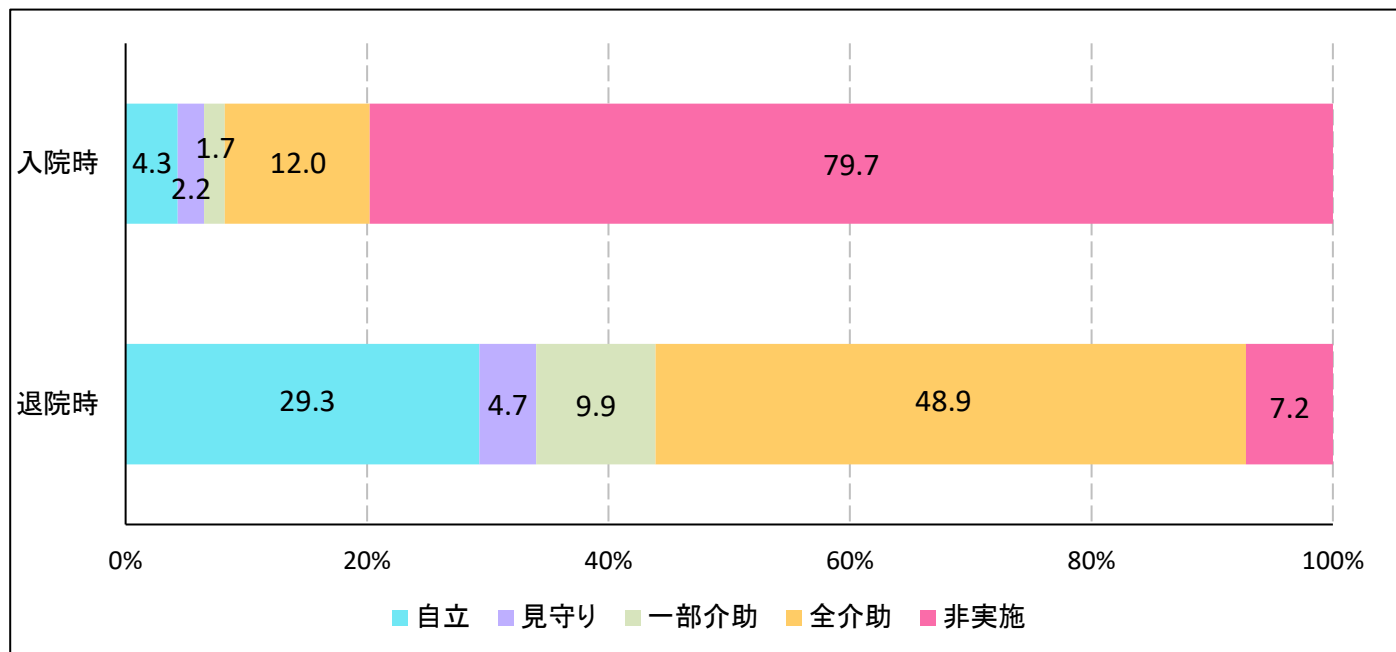
③公共交通機関 (n = 765)



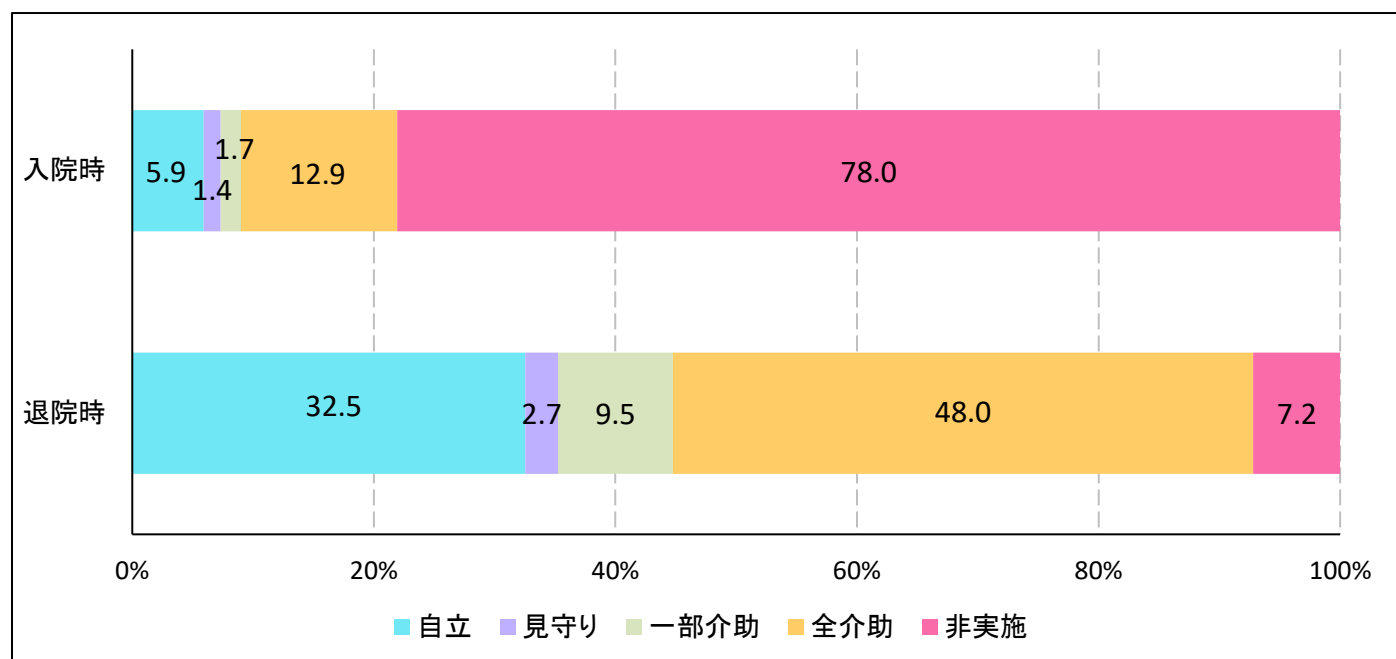
④買い物・金銭管理 (実際の店舗で商品を探し、購入するまでを評価します) (n = 765)



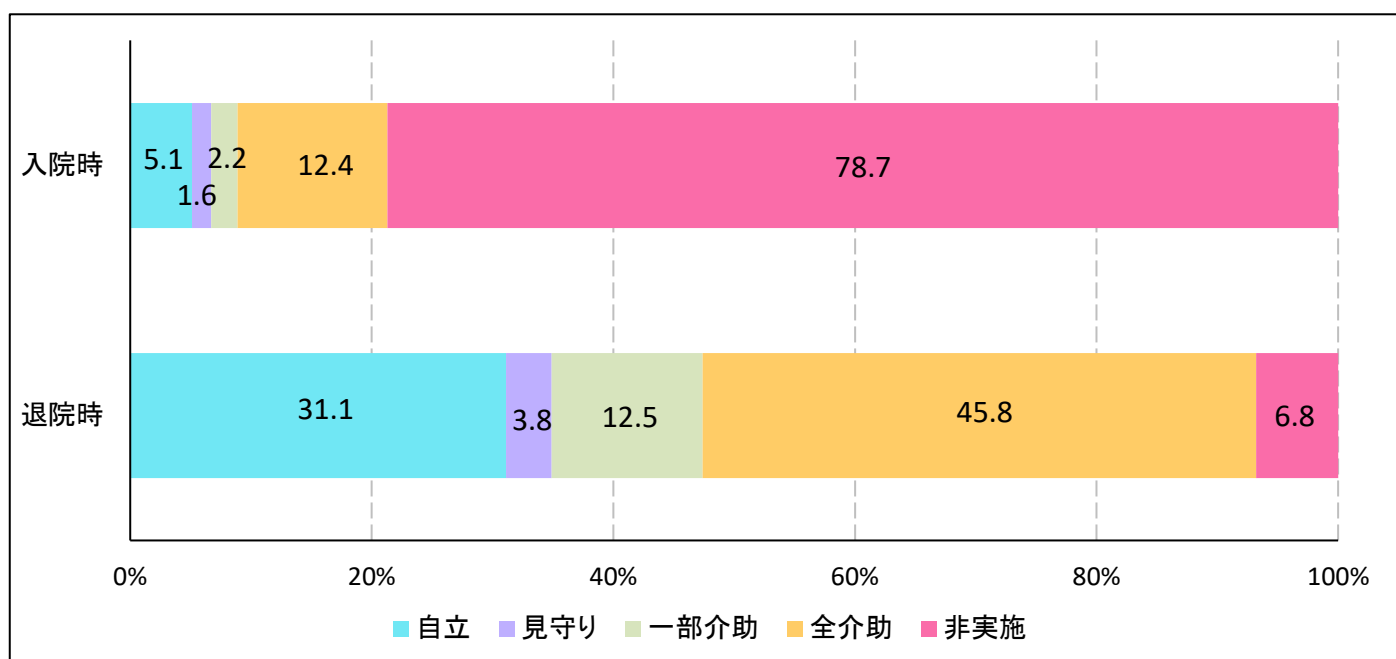
②⑤調理・炊事（リハビリ室にある台所を使用し実際に食材を切る、炒めることを評価します）（n = 765）



②⑥掃除（和室やフローリングを掃除機にて実際に掃除する動作を評価します）（n = 765）



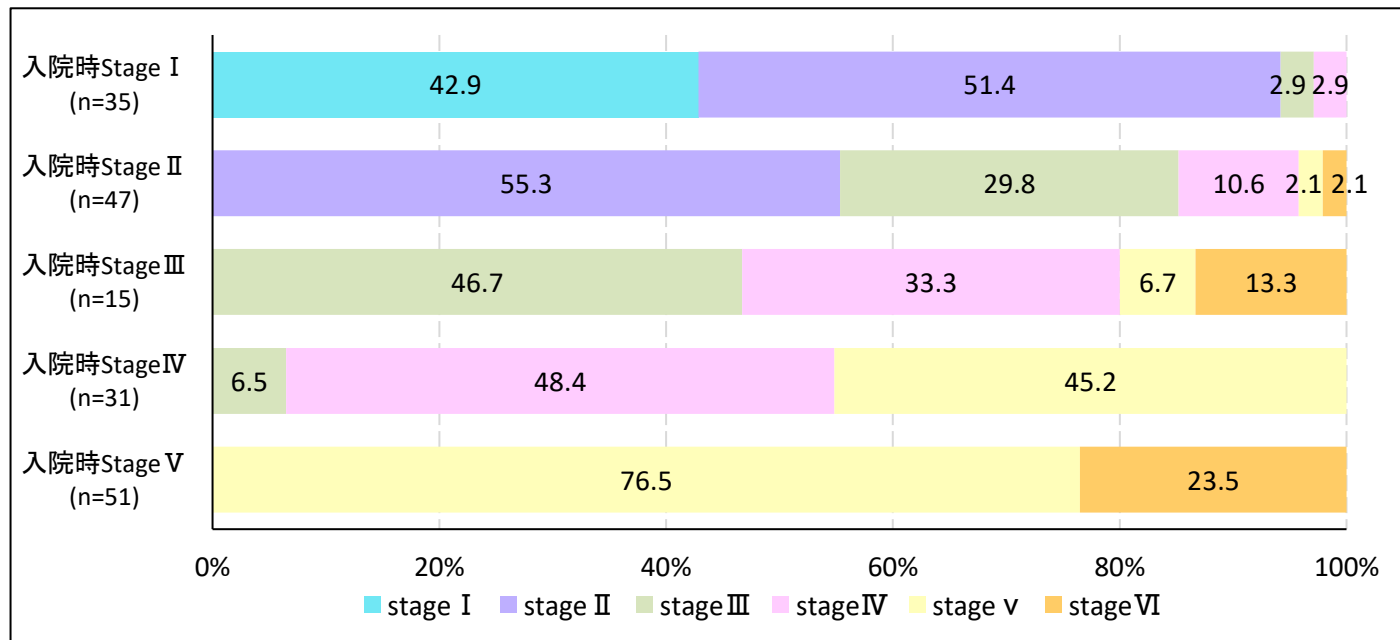
②⑦洗濯（干す・畳む・取り込むなど洗濯をするために必要な動作を実際に行い評価します）（n = 765）



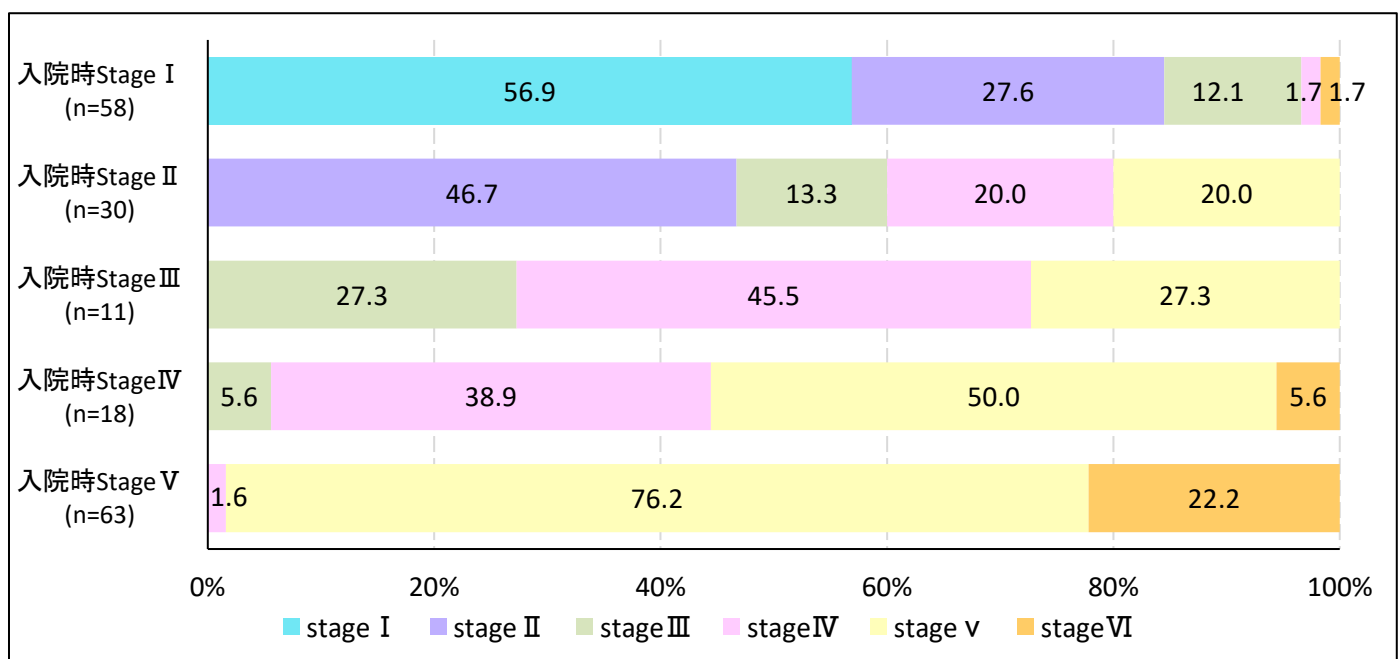
⑳ Brunnstrom Stage (n = 237)

Br.Stage (Brunnstrom Stage:ブルンストローム ステージ) とは、脳卒中などによる片麻痺患者の、上肢・手指・下肢の運動麻痺を評価するために使用される指標です。その経過を追うことで、回復過程を知ることができます。麻痺の程度は I (完全麻痺) ~ VI (ほぼ正常) で評価されます。

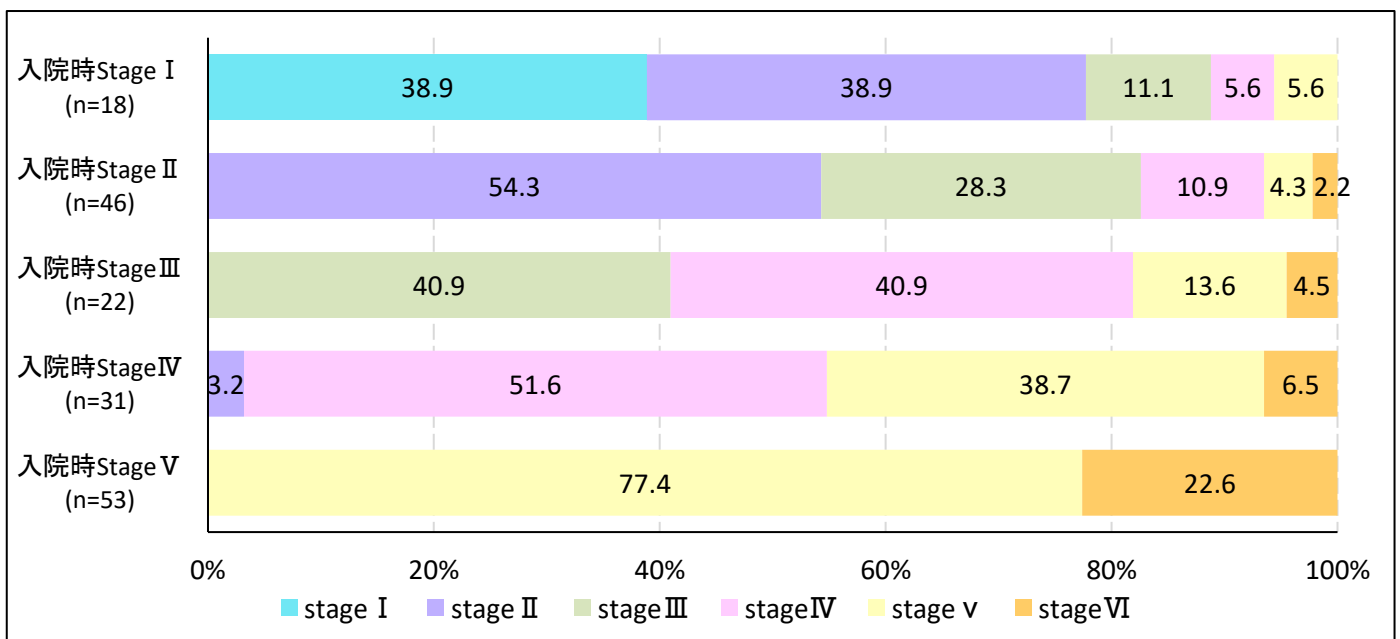
退院時 上肢Br.Stage (n = 179)



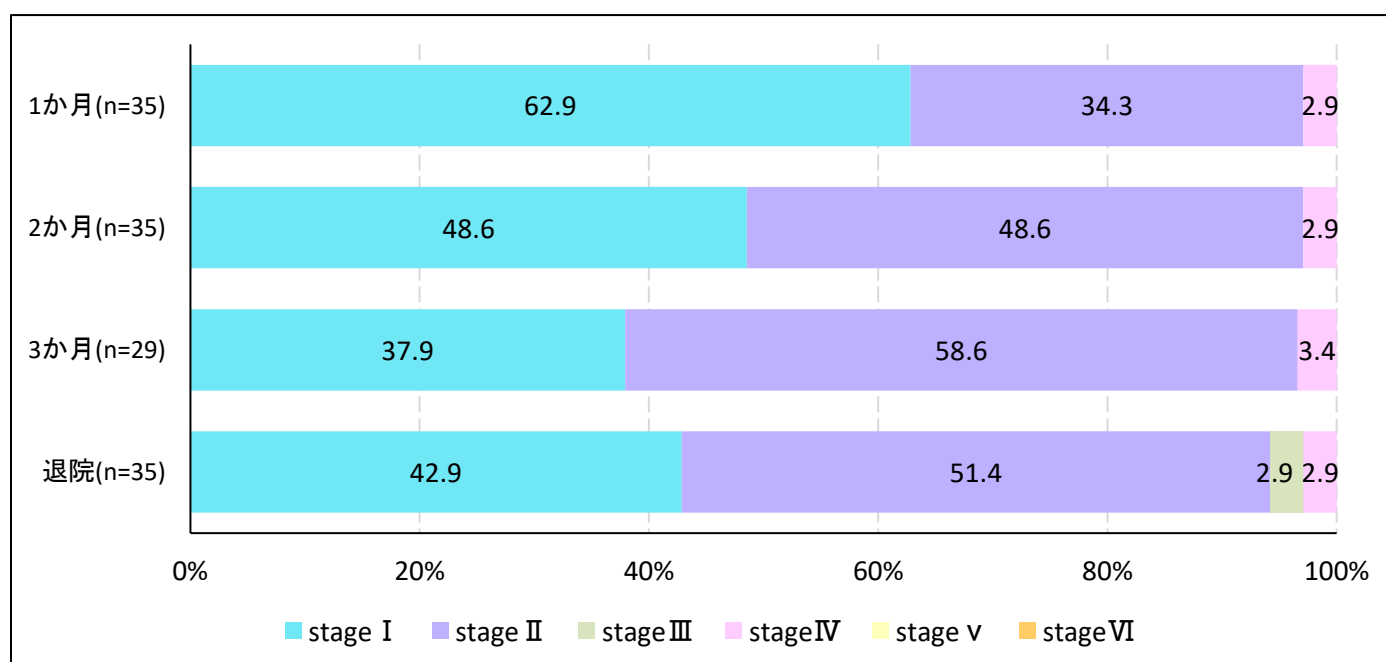
退院時 手指Br.Stage (n = 180)



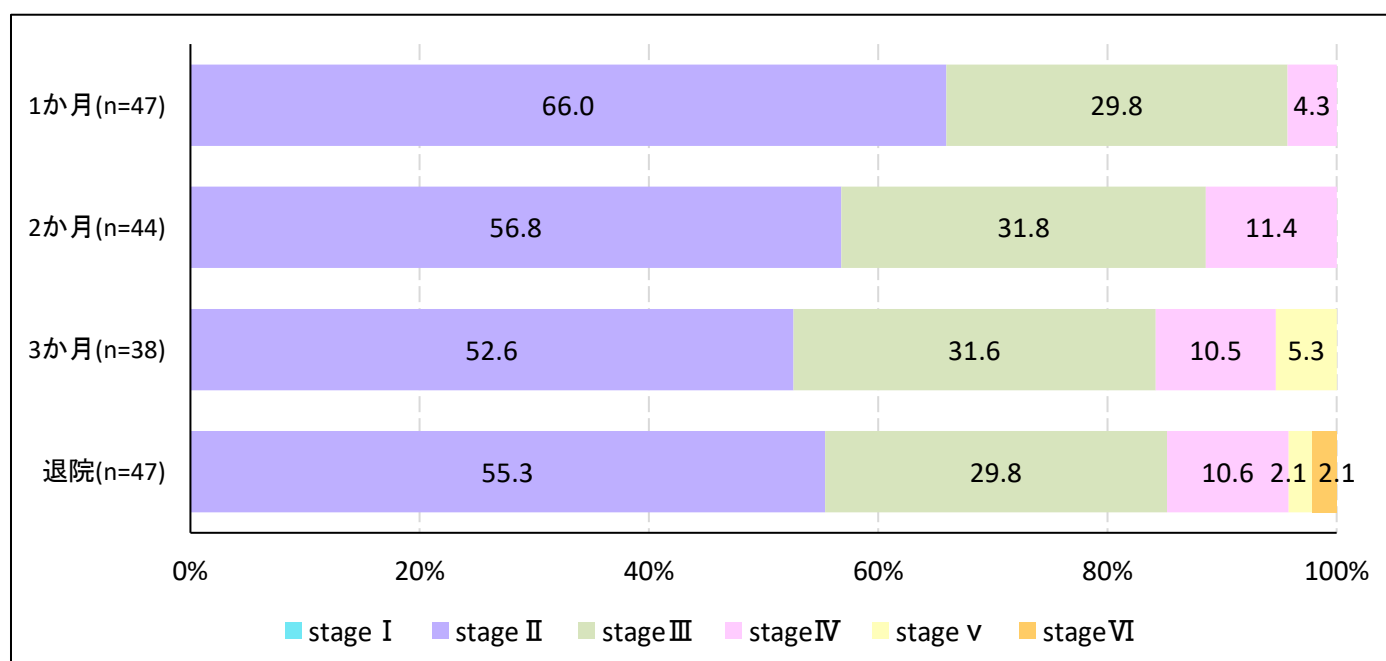
退院時 下肢Br.Stage (n = 170)



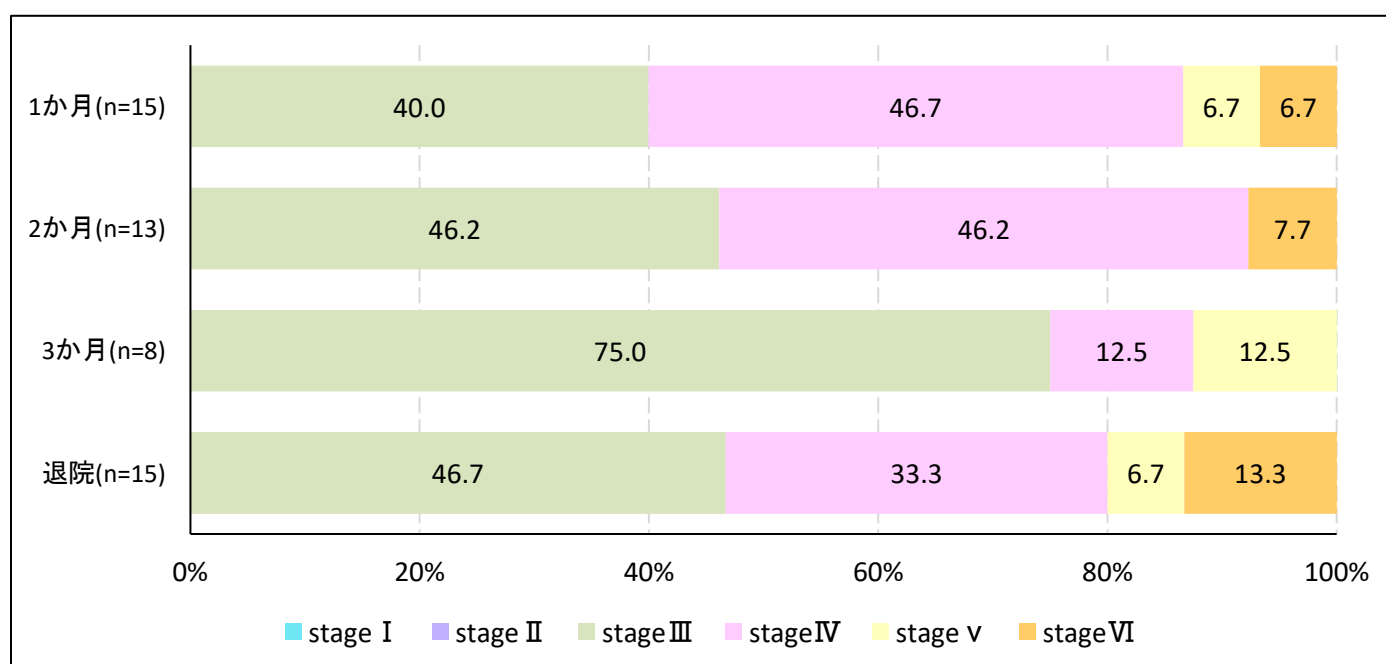
入院時 上肢Br.Stage I (n = 35)



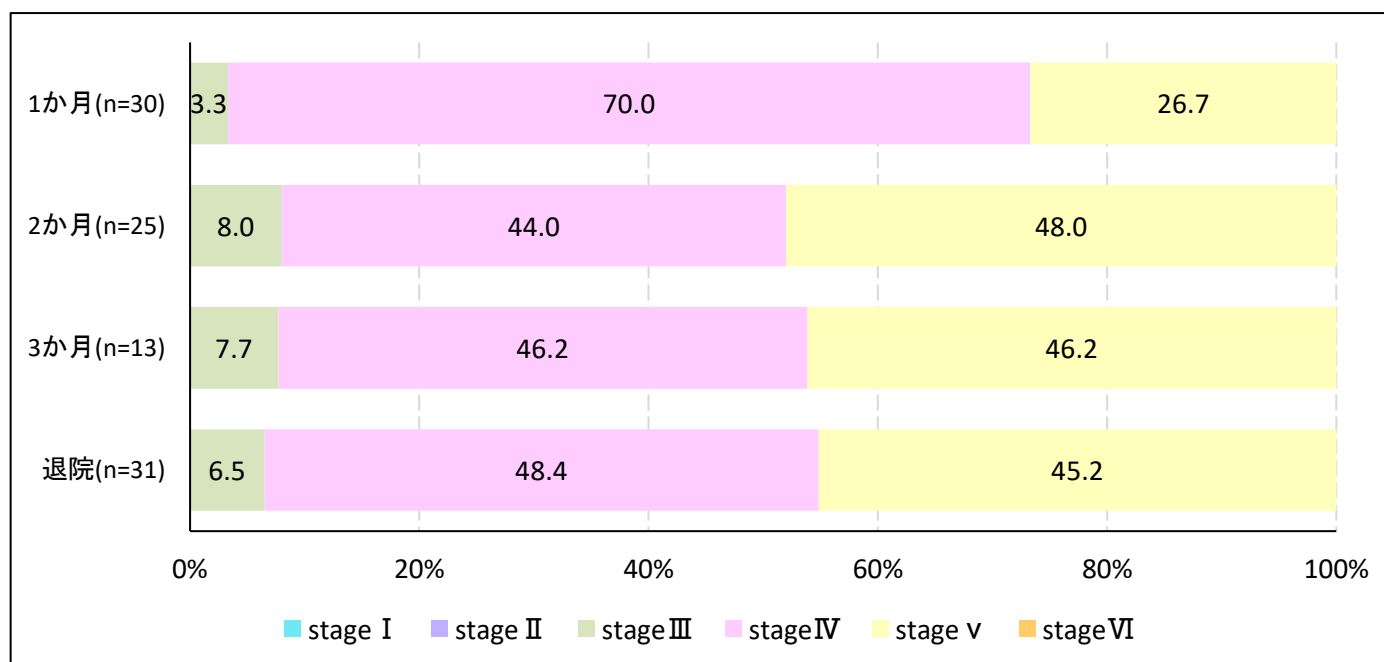
入院時 上肢Br.Stage II (n = 47)



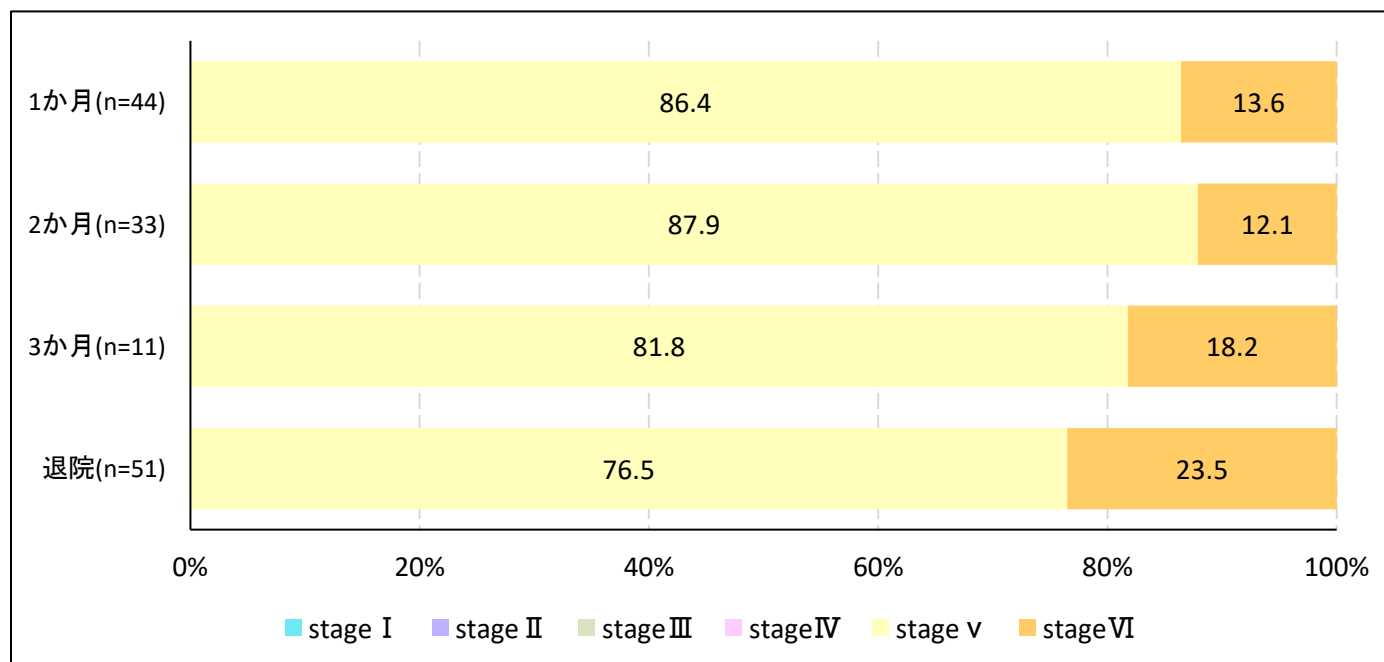
入院時 上肢Br.Stage III (n = 15)



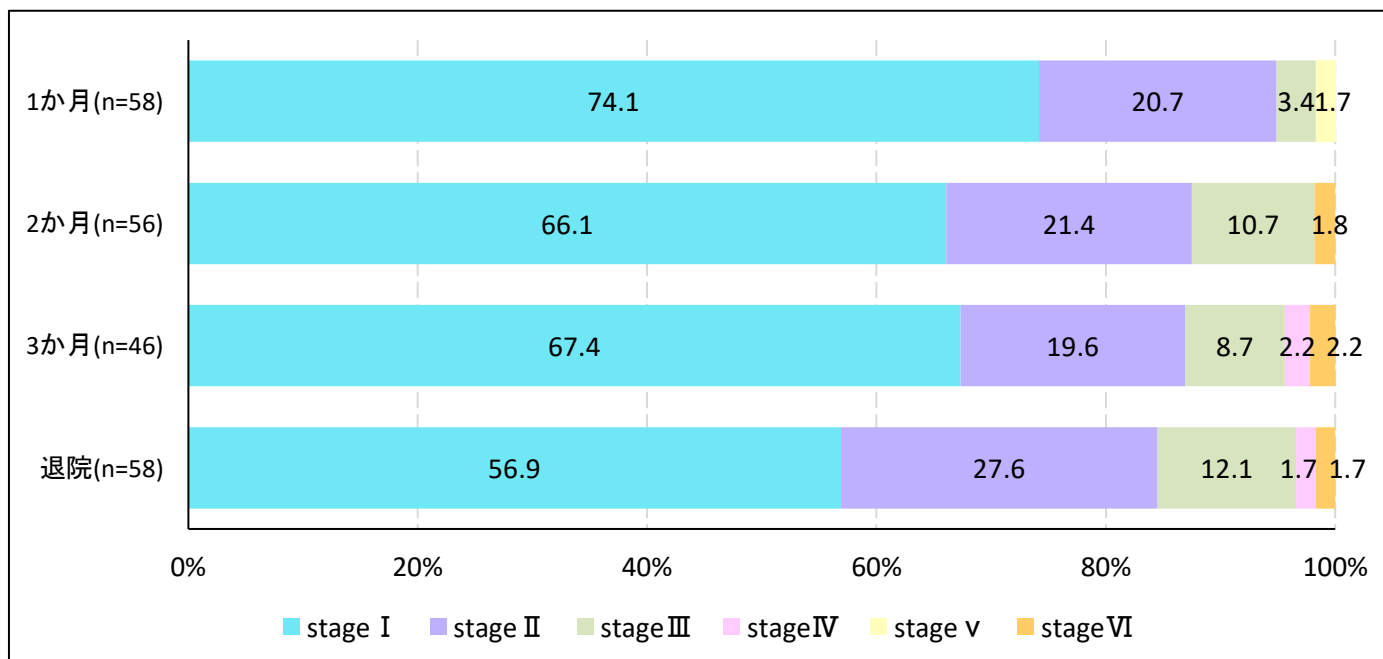
入院時 上肢Br.Stage IV (n = 31)



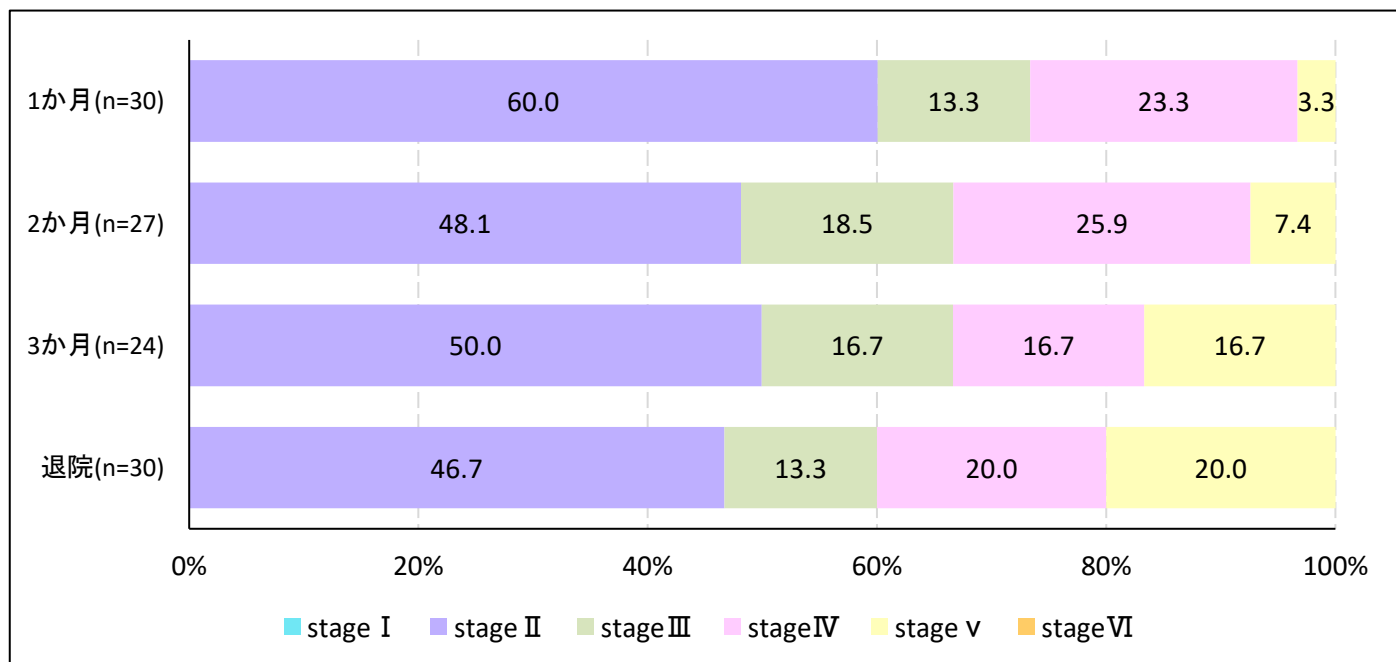
入院時 上肢Br.Stage V (n = 51)



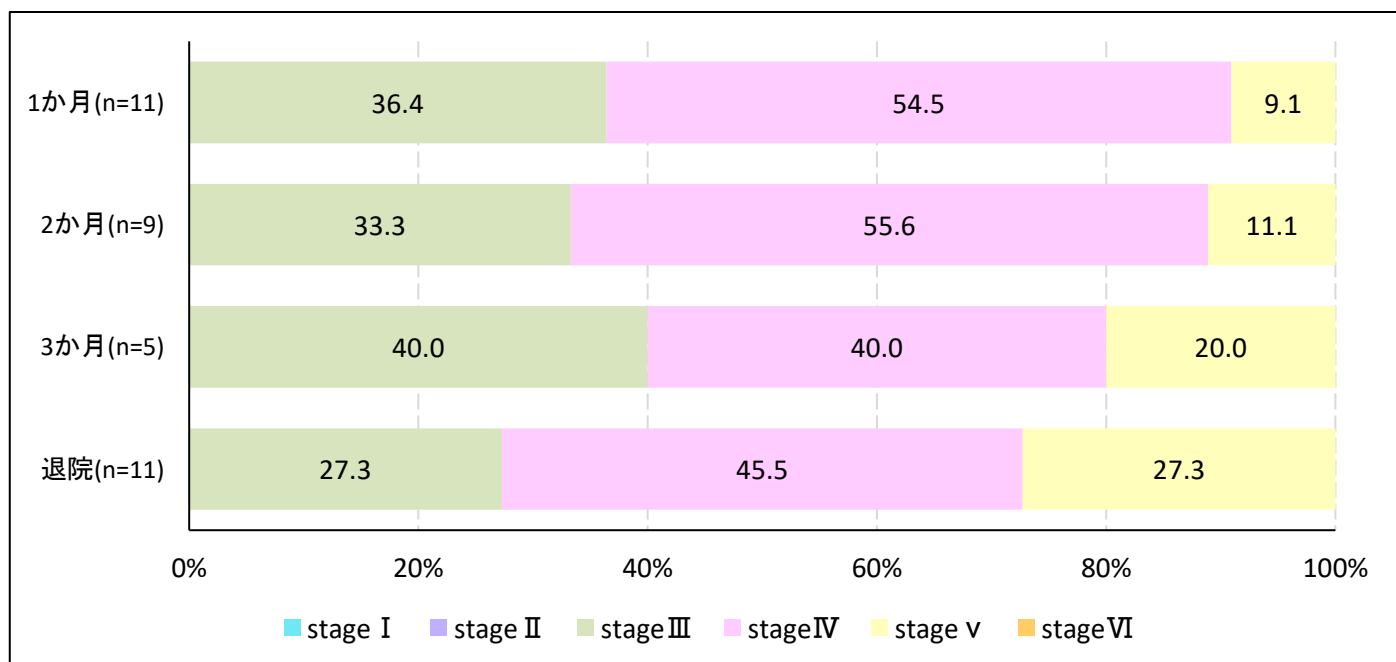
入院時 手指Br.Stage I (n = 58)



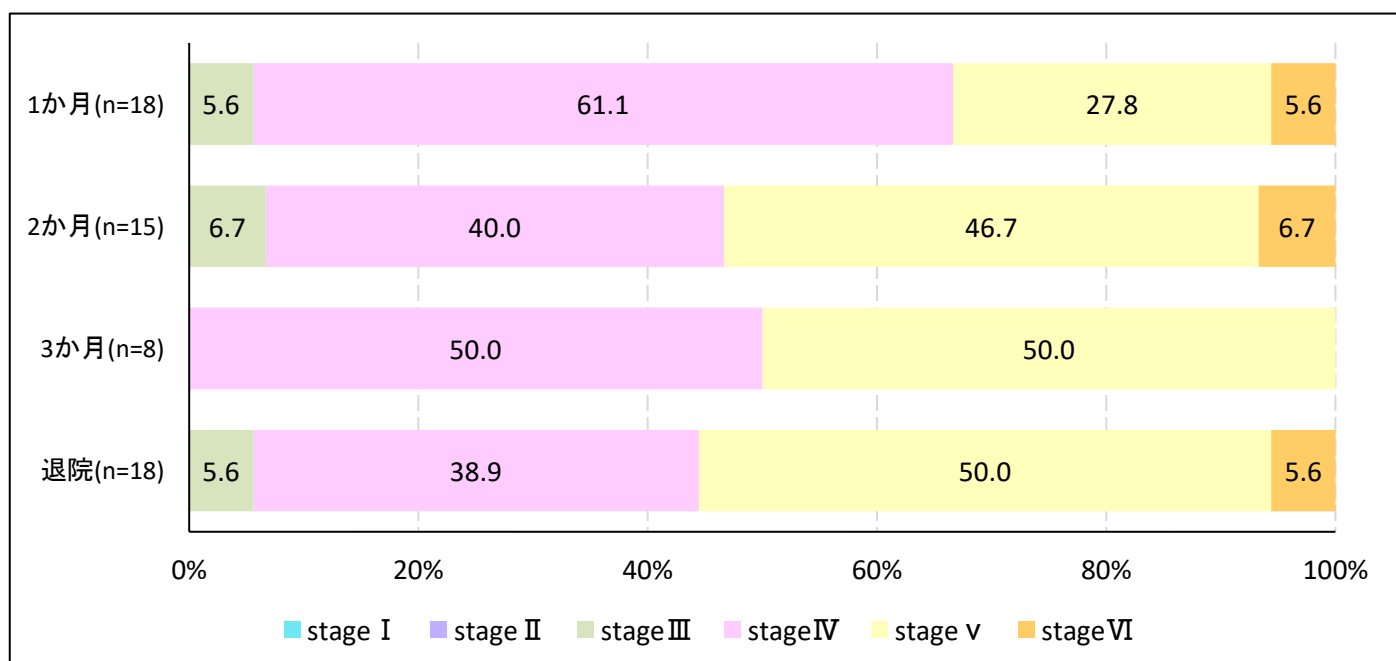
入院時 手指Br.Stage II (n = 30)



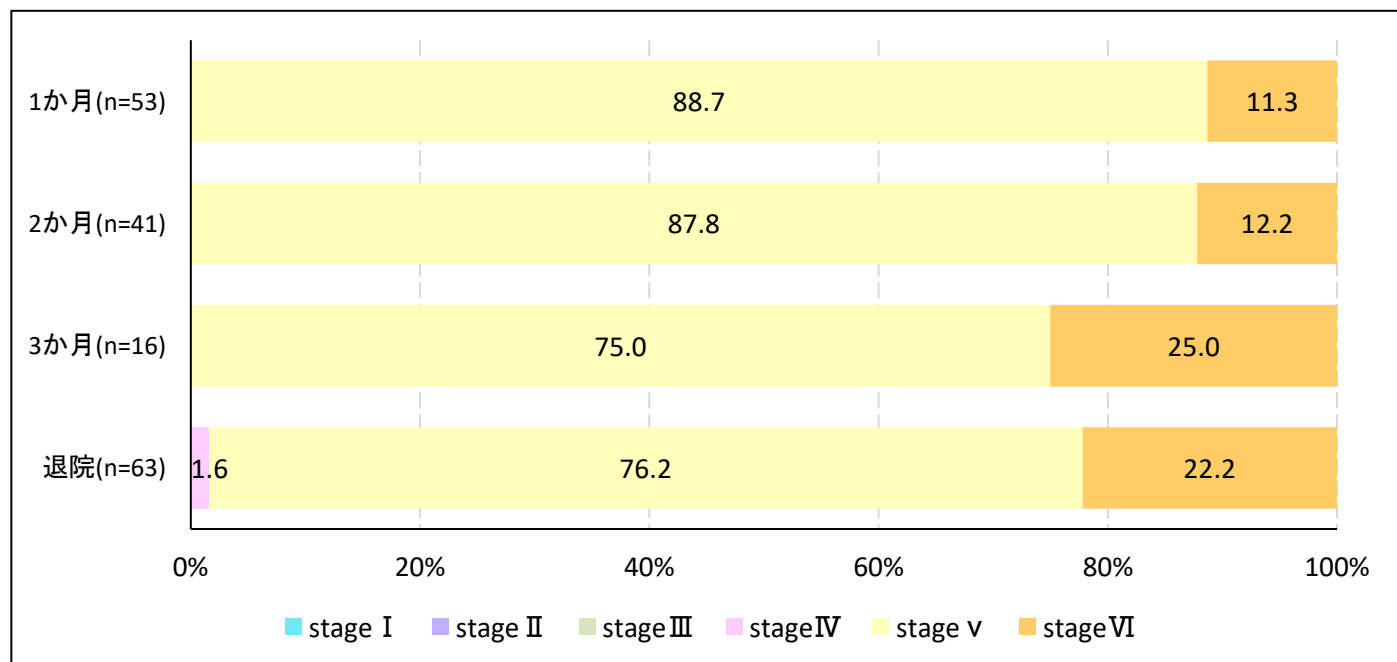
入院時 手指Br.Stage III (n = 11)



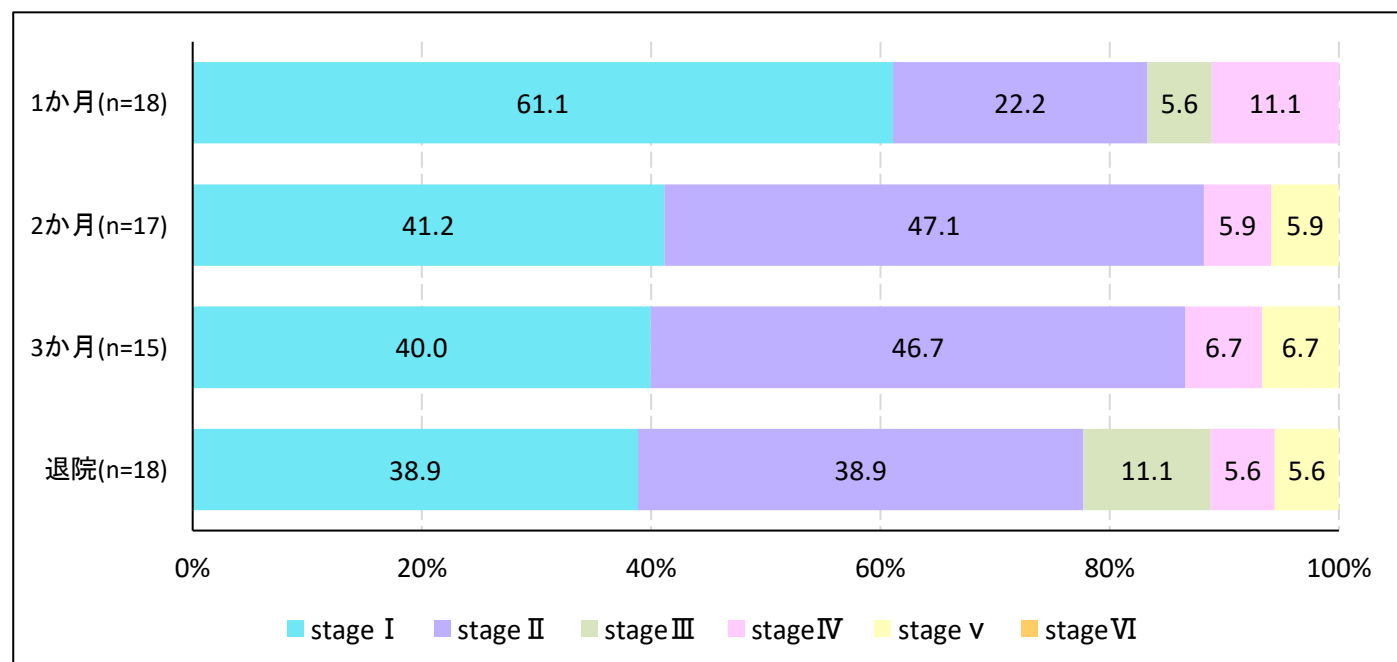
入院時 手指Br.Stage IV (n = 18)



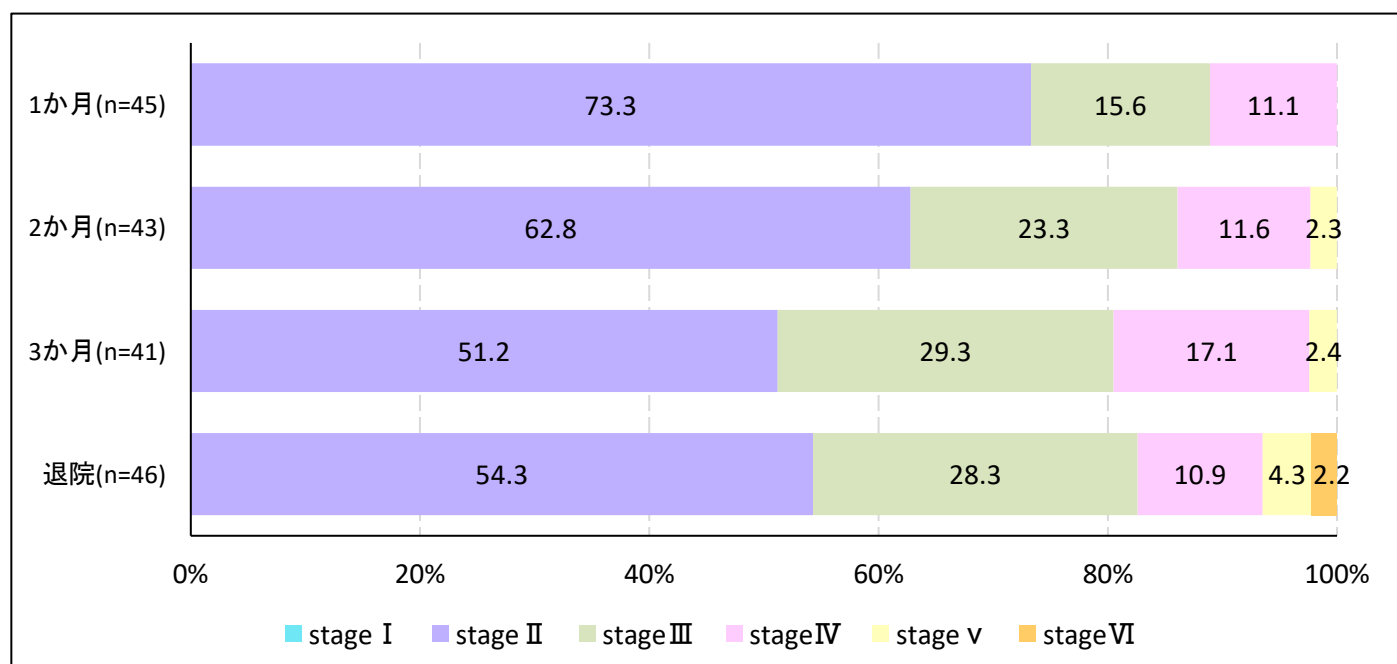
入院時 手指Br.Stage V (n = 63)



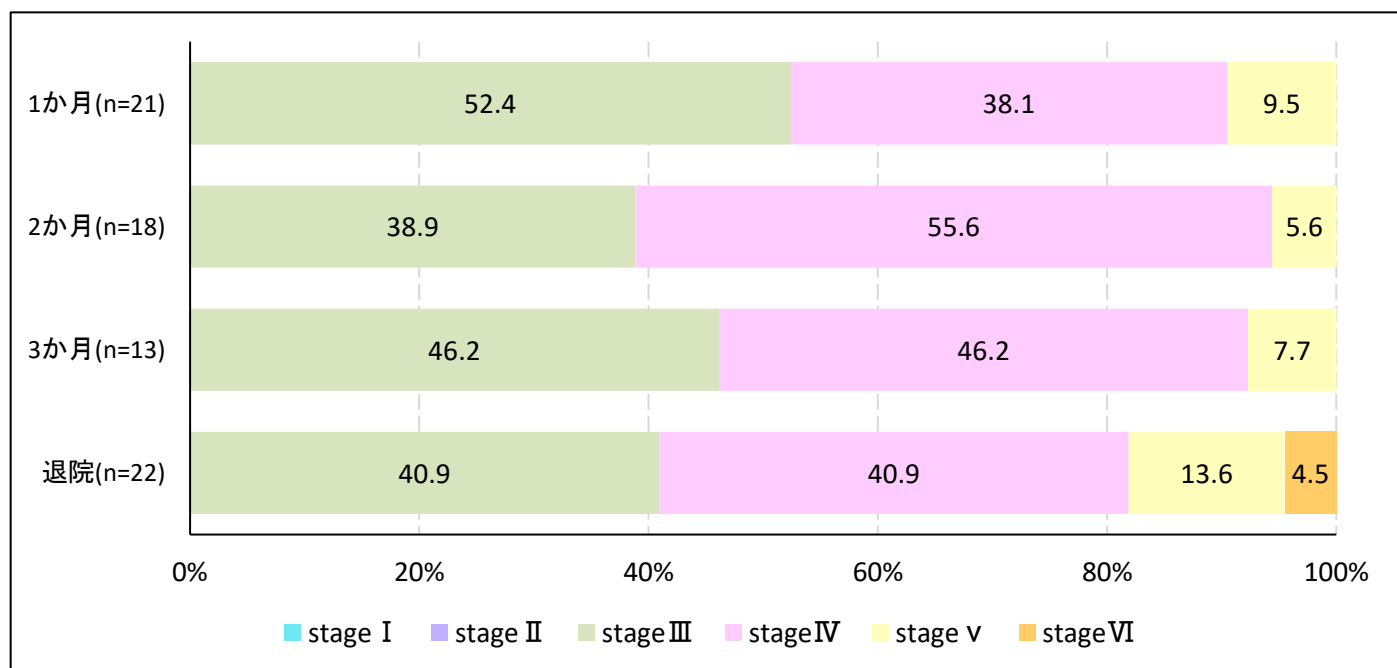
入院時 下肢Br.Stage I (n = 18)



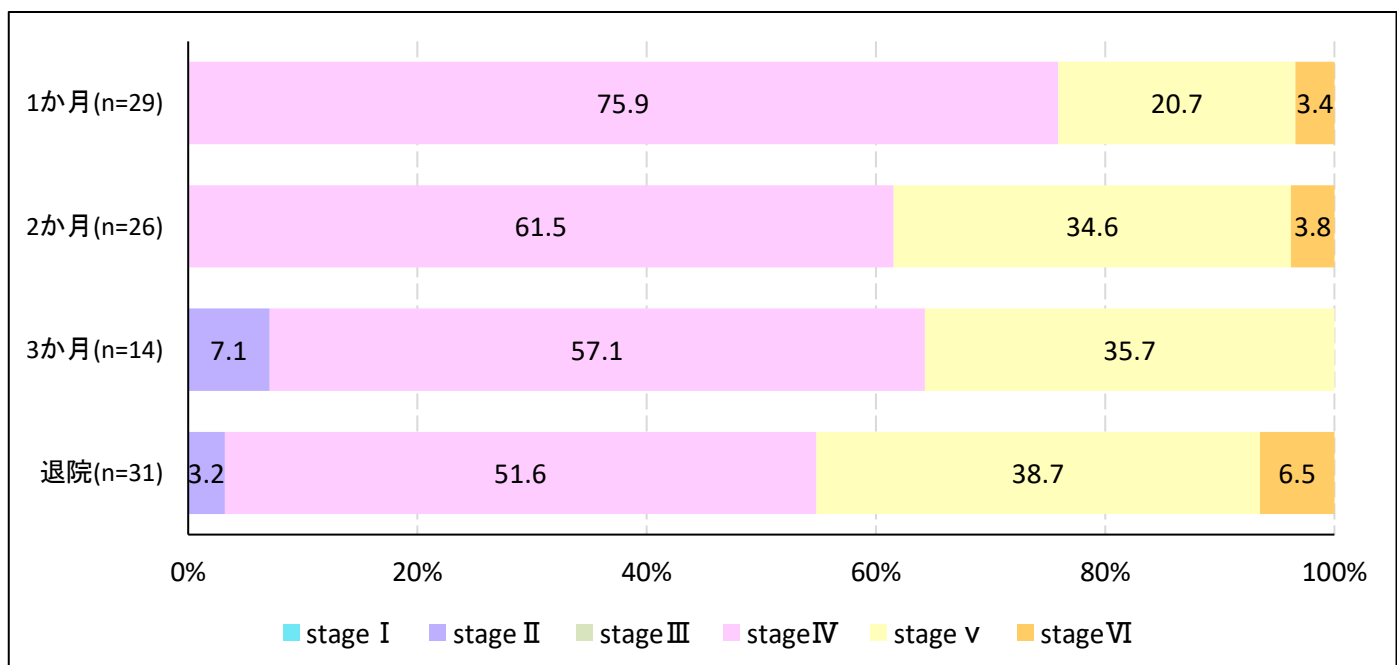
入院時 下肢Br.Stage II (n = 46)



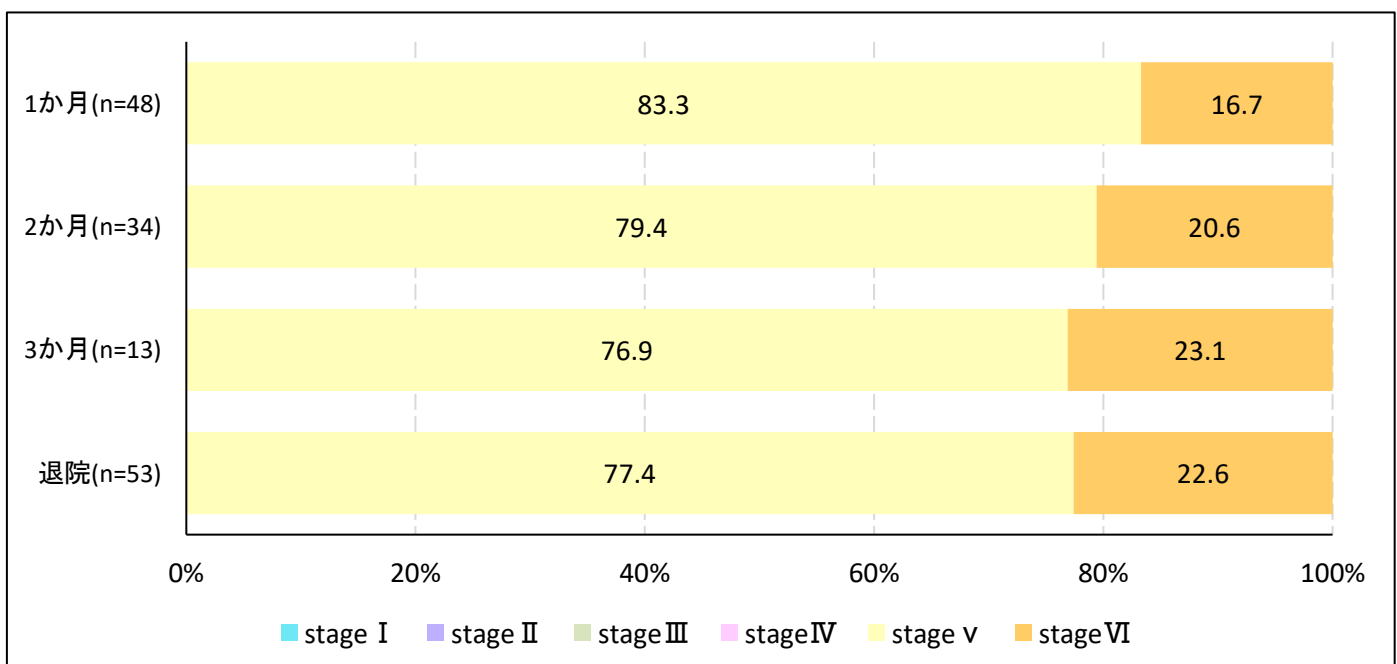
入院時 下肢Br.Stage III (n = 22)



入院時 下肢Br.Stage IV (n = 31)

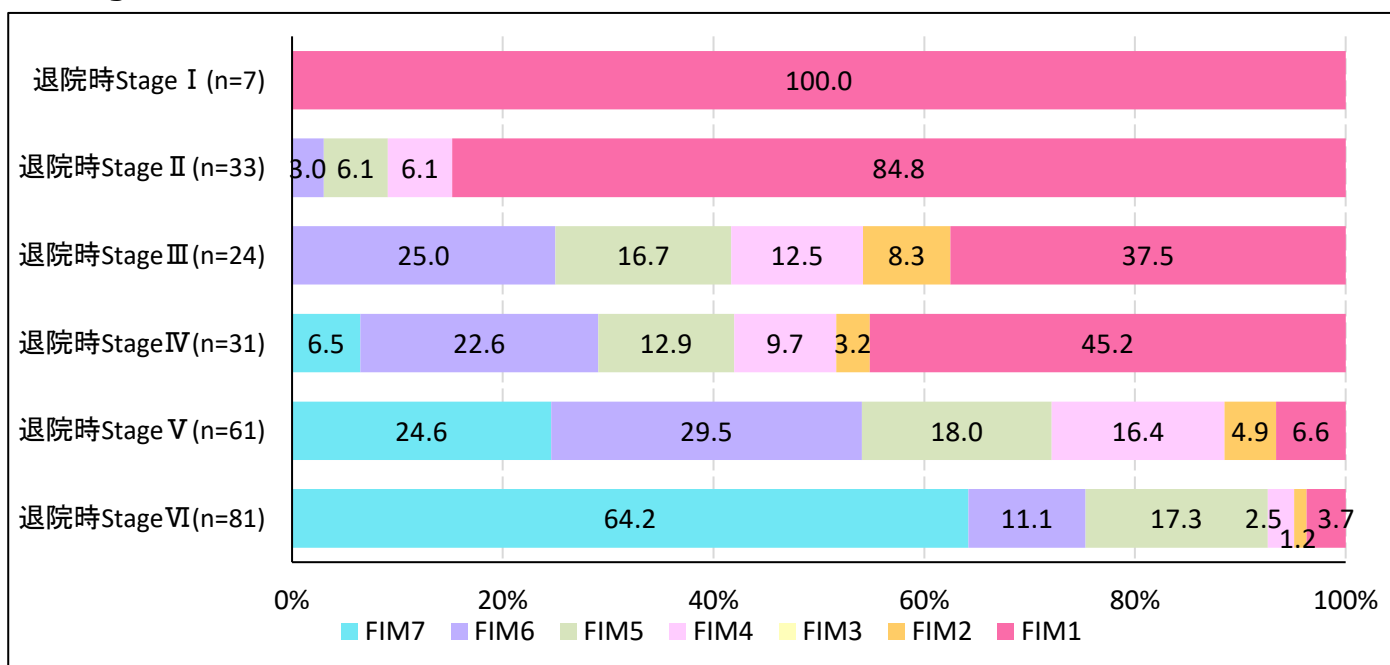


入院時 下肢Br.Stage V (n = 53)

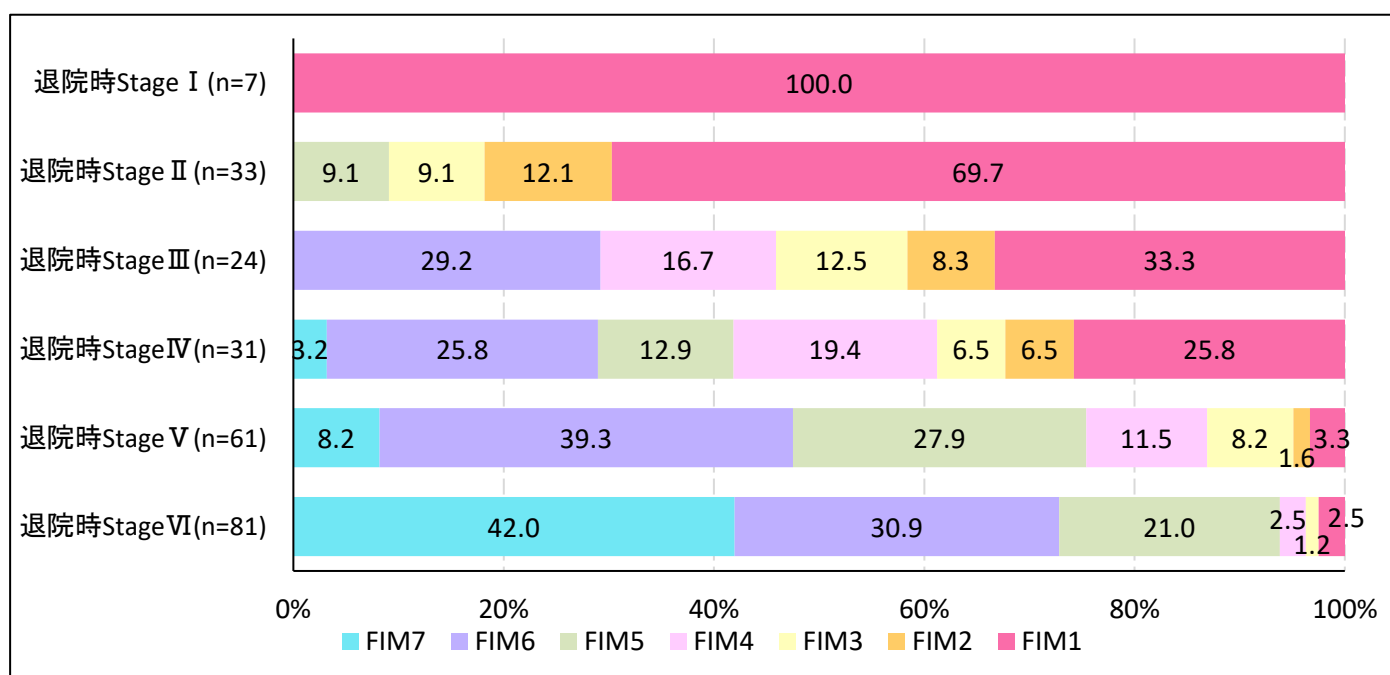


②9 下肢Brunnstrom Stageと歩行能力（退院時）（n = 237）

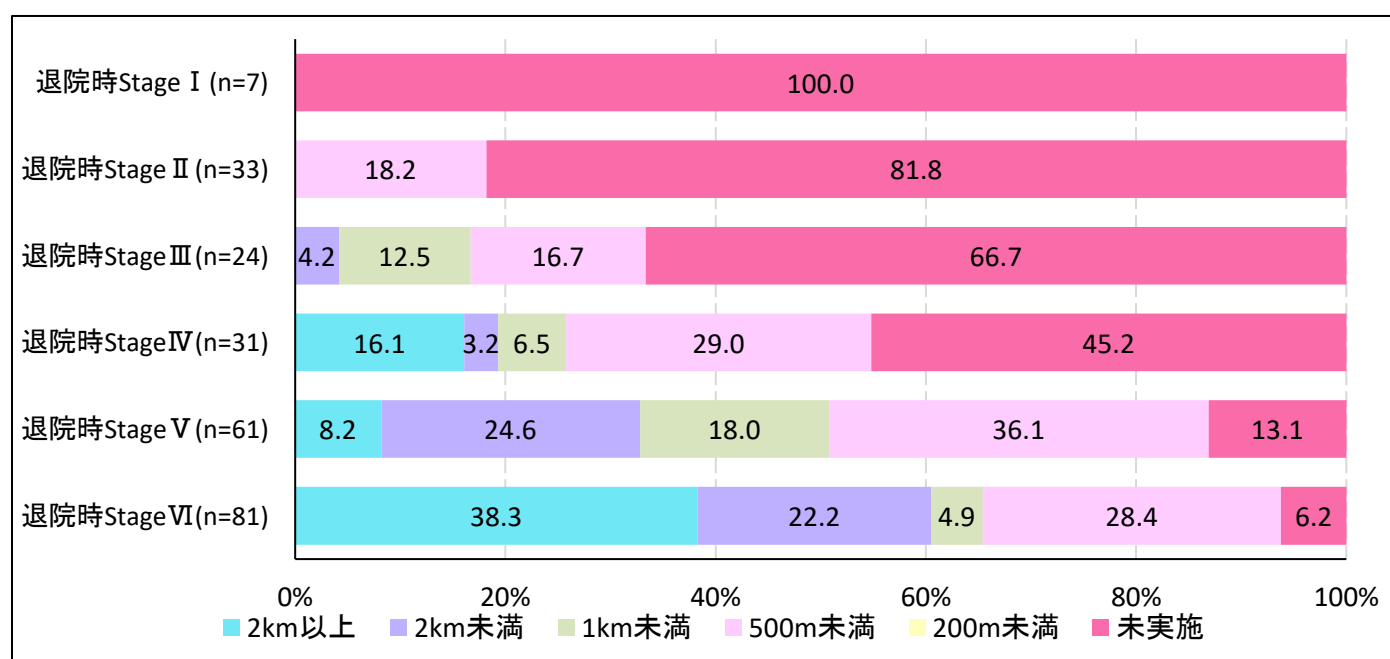
退院時 Br.Stageと歩行（n = 237）



退院時 Br.Stageと階段昇降（n = 237）

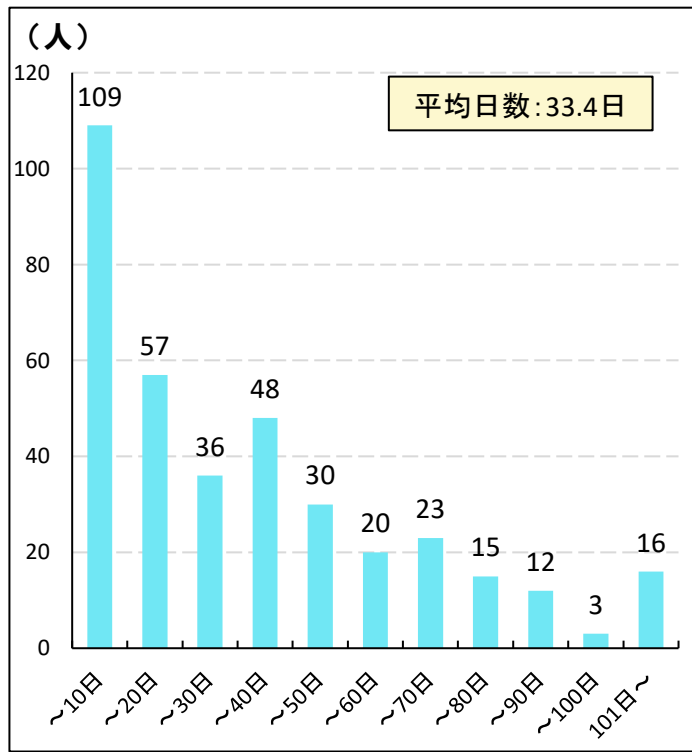


退院時 Br.Stageと屋外歩行（n = 237）

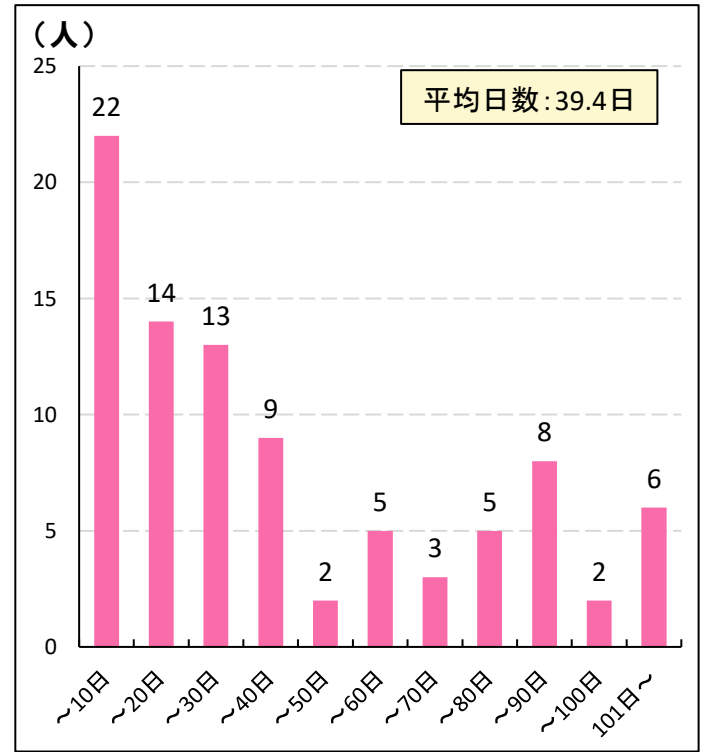


③0 歩行自立と入退院日の関係

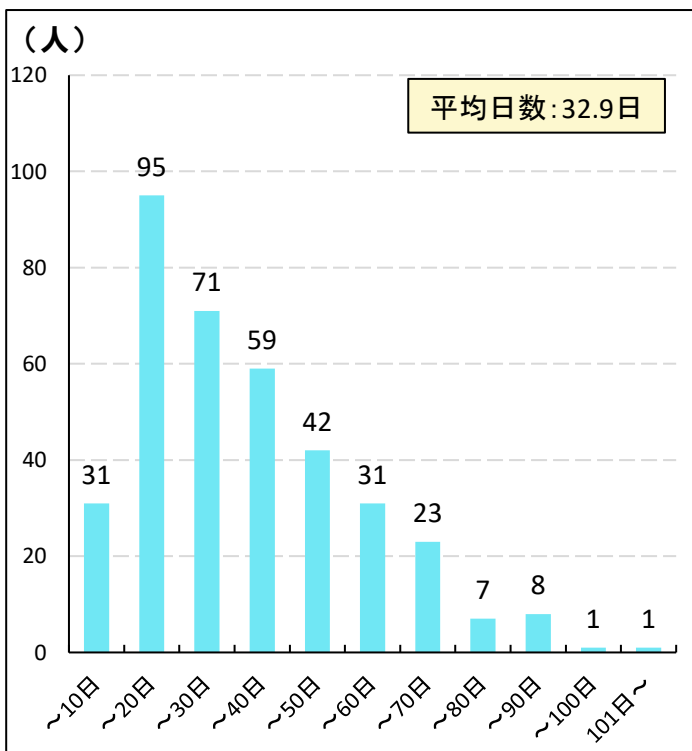
入院日から歩行自立までの日数（病棟歩行）（n = 369）



入院日から歩行自立までの日数（院内歩行）（n = 89）



歩行自立から退院日までの日数（病棟歩行）（n = 369）



歩行自立から退院日までの日数（院内歩行）（n = 89）

